

(BRAND) VEILIGHEID P 3 t/m 7

TAXATIES (NRVT) VASTGOEDPRO P 8 EN 9

VAKGROEP GLAS
pagina 10 t/m 11

DAK & GEVEL
pagina 11

VOORBESCHOUWING: ENERGIE VAKBEURS EN PREFAB

PAGINA 12 T/M 16



prefab Brandwerende
Daklichten - 60 minuten

Heruvent B.V.
Hoogveld 14
5431NW Cuijk
Postbus 404
5430 AK Cuijk

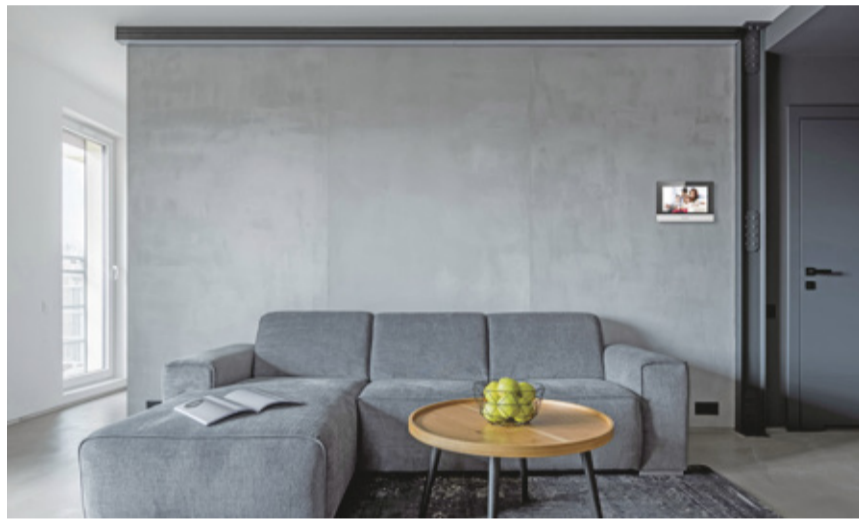
T +31(0)485 310 983
info@vlakkelichtkoepel.nl
www.vlakkelichtkoepel.nl

zie ook redactie
op pagina 5

25 JULI 2022 | JAARGANG 10 | NUMMER 5

BEDRIJFSGOED

VAKBLAD VOOR DE COMPLETE VASTGOEDSECTOR



PG Security Systems

Intercom systemen worden vandaag de dag steeds vaker toegepast. Met de hype van bijvoorbeeld een deurbel met camera en audio opties, is de populariteit van dergelijke oplossingen in sneltreinvaart toegenomen. Het gemak mét het gevoel van veiligheid om uit voorzorg eerst te kijken wie er aanbelt, is natuurlijk een meerwaarde voor elke gebruiker.

Omdat dit systeem niet alleen lokaal kan worden gebruikt maar via internet verbonden is, zijn de mogelijkheden ongekend. Je hoeft bijvoorbeeld niet meer aanwezig te zijn om te weten wie er aanbelt. Iemand belt aan terwijl er niemand aanwezig is en de gebruiker krijgt simpelweg realtime een bericht op de smartphone dat er iemand voor de deur staat.

vervolg op pagina 5

TCVDOOL
VERHOGEN VAN DAKEN
VIJZELEN

+31 (0)174513094 / info@tcvddool.nl / www.tcvddool.nl

Onderhoud & Verkoop Brandblussers

ELON
Brandbeveiliging en Opleidingscentrum

DOGGER
Brandbeveiliging en Opleidingscentrum

www.elonbrandbeveiliging.com www.doggerbrandbeveiliging.com

Meldpunt voor problemen bij verzekeren zonnestroomdaken geopend

Vanaf nu kunnen ondernemers hun problemen bij het verzekeren van zonnestroomdaken melden. Op initiatief van SlimIsoleren.nl is het meldpunt Onverzekerd zon-opdak geopend. Samen met risico-adviseurs, assurantiemakelaars, ontwikkelaars en gebouwgegevens wil SlimIsoleren de omvang van de problematiek in kaart brengen en politiek,



snel tot een lange-termijnoplossing te komen.

Het kabinet wil vanaf 2025 zonnepanelen op grote daken verplicht stellen. Tegelijkertijd zien verzekeraars zonnestroomdaken met kunststof-isolatie als een vergroot brandrisico. Data om dit standpunt te onderbouwen is er echter niet.

beleidsmakers en verzekeringsmaatschappijen aansporen om

vervolg op pagina 2

NL VEILIG

WIJ ZORGEN DAT U HET BRANDVEILIG VOOR ELKAAR HEBT

Neem contact op voor een gratis brandveiligheidsscan:
www.nlveilig.com/scan

NLVeilig is een initiatief van Koers, BrandveiligNL en WLTechniek.



BOUWHUIS
INCASSO-DEURWAARDERS

INCASSO BUSINESS TO BUSINESS & BUSINESS TO CONSUMER WERELDWIJD
INCASSO VOOR VVE'S

Dr. C.J.K. van Aalstweg 13-D, 1625 NV Hoom NH • Telefoon 088 - 2 111 200 • WhatsApp 06 - 13 822 209
E-mail info@bouwhuis-incasso.nl • Website www.bouwhuis-incasso.nl

PERISEC
Perimeter Security Products

www.perisec.eu

Rockvent
dé brandveilige isolatie voor geventileerde gevels

ROCKWOOL

PG security systems

Een veilig gevoel begint bij de voordeur:
HIKVISION INTERCOM

www.pg-securitysystems.nl

Pro-line
MEKO BV

J.H. van Aismaweg 72-78 9045 PM Beetgumermolen Holland
Tel. +31 (58) 253 14 28 Fax +31 (58) 253 15 57
info@prolinemeku.com www.prolinemeku.com

Onze brandslanghospels zijn gefabriceerd en gecertificeerd volgens EN 671-1 en CE.

HBM
DAKBEDEKKING

www.hbmdakbedekking.nl 0180-619 000
Partner voor uw bedrijfsgoed in de regio Groot Rijnmond!

UW SERIE VAN EÉN IS ONZE PASSIE - ENERGIENEUTRAAL TOT ENERGIELEVEREND

GRAAG REKENEN WIJ UW OPTIES DOOR

BOUWSD
MARGRIETVELD 28
2914 CG NIEUWERKERK AAN DEN IJSSEL
TELEFOON: 06 42055126
INFO@BOUWSD.COM
WWW.BOUWSD.COM

GPR GEBOUW EXPERT

Famostar
de noodverlichtingspecialist

Langste garantie in de markt

10 jaar productieggarantie

8 JAAR accugarantie



VAIBS
Valdetectie

Gold-IP

www.slimme-sensor.nl

Meldpunt voor problemen bij verzekeren zonnestroomdaken geopend

vervolg van voorpagina

De houding van verzekeraars waarbij verzekering wordt geweigerd of bemoeilijkt, belemmert de energietransitie en brengt ondernemers (onnodig) in de problemen. Zij hebben de ambitie om hun daken te voorzien van zonnepanelen, maar kunnen deze daken vervolgens niet of alleen tegen torenhoge premies verzekeren. Een bekend voorbeeld is het voorval met het Thialf-schaatsstadion in Friesland, dat lange tijd (en tegen hoge kosten) haar zonnepanelen uitgeschakeld moest houden om verzekerd te blijven.

Ook minister Jetten voor Klimaat en Energie heeft de problematiek



erkend in een brief aan de Tweede Kamer en laat enkele onderzoeken uitvoeren. Het meldpunt vormt een initiatief vanuit de isolatiesector om de urgentie van de verzekeringsproblemen te onderstrepen en een platform te bieden waar gedupeerden terecht kunnen.

Loopt u ook vast op de eisen die uw verzekeraar stelt aan toegepast

isolatiemateriaal of dakbedekking op uw zonnestroomdak? Of weerhouden verhoogde verzekeringspremies u van het plaatsen van zonnepanelen? Meld u dan bij het meldpunt Onverzekerd zon-opdak. Desgewenst onderzoeken de initiatiefnemers ook of het toch mogelijk is het betreffende bedrijfspand verzekerd te krijgen.

SlimIsoleren.nl is Nederlands nieuwste platform over duurzaamheid, brandveiligheid en welzijn in de bouw. SlimIsoleren is een initiatief van Stybenex. Het laatste nieuws over brandveilige en circulaire EPS-isolatie en Stybenex is te volgen op Twitter en LinkedIn.

Gebouwen waterwerend én rolstoeltoegankelijk?

Nieuwe gebouwen mogen volgens het Bouwbesluit per 1 januari 2022 een drempelhoogte van maximaal 2 cm hebben. Goed nieuws voor de toegankelijkheid, maar niet om water buiten de deur te houden. Stichting RIONED onderzoekt hoe het waterbelang technisch en beleidsmatig het best kan worden geborgd. Intussen doet u er goed aan om tijdens de planvorming op tijd ruimte voor water te claimen en tijdens de uitvoering te bewaken dat die er ook komt.

Water weren

Om toekomstige zware neerslag goed te verwerken, is ruimte nodig om het water tijdelijk te bergen vlakbij waar het valt. Een kostenefficiënte manier is toe te staan dat delen van de openbare ruimte en tuinen tijdelijk onder lopen, terwijl kwetsbare functies, zoals gebouwen, tegen het water worden beschermd. Dit is eenvoudig met beperkte hoogteverschillen te bereiken. Tegelijkertijd is een geleidelijkheid in de hoogteverschillen nodig, zodat de

buitenruimte en gebouwen goed toegankelijk zijn voor mensen met een fysieke beperking, slechtzienden en mensen die moeilijk of met een rollator lopen.

Tuin als overbrugging

Om water buiten gebouwen te houden pleiten Stichting RIONED voor 30 cm hoogteverschil tussen het vloerpeil en de naburige weg. Als er wat afstand tussen weg en gebouw is, is een geleidelijke overgang in hoogte goed mogelijk. In het Bouwbesluit staan behalve de maximale drempelhoogte van 2 cm bij elke toegang van een gebouw, ook normen voor de maximale helling van een hellingbaan. Op basis van die helling kan in een voor- en achtertuin van ten minste 3 meter tussen de erfgrans en de voor- of achterdeur een acceptabele helling worden bereikt.

Afweging van minder goede opties

Komt er geen of een zeer kleine tuin? Dan moet u een afweging maken:

1. Een groter risico op waterschade doordat er minder berging in de buitenruimte is accepteren;
2. Specifieke delen in of rond de weg aanleggen met veel waterberging, zoals laaggelegen groenstroken en pleinen;
3. Minder toegankelijkheid in de openbare ruimte door grotere hoogteverschillen tussen trottoir en weg te creëren;
4. Hellingbanen in of aan de gebouwen maken.

Wat nu?

Hoe kan Stichting RIONED het best tegelijkertijd toegankelijkheid creëren en wateroverlast voor woningen en andere gebouwen voorkomen? Stichting RIONED wil dat er alsnog een uitvoerbaarheidstoets met het oog op water komt voor de bepalingen over de maximale drempelhoogte in het Bouwbesluit. Stichting RIONED heeft daartoe een oproep gedaan bij de koepelorganisaties en de betreffende ministeries.

ReDo Vastgoed Energiek Verduurzamen

Verduurzaming – Consultancy – Exploitatie – ESCo – WKO – Monitoring

Vestigingen: Susteren | Eindhoven
Contact: 085 046 60 56 | info@redogroep.nl | Postbus 106, 6120 AC Born

Geerlings & Hofstede
GERECHTSDEURWAARDERS / JURISTEN

Meer aandacht, meer resultaat

E: huur@geerlingshofstede.nl
T: 020 – 51 21 623
(Bart Saly / Mathijs van der Meij)
A: Overschiestraat 180, 1062 XK
Amsterdam
W: www.geerlingshofstede.nl

FINANCIËLE & JURIDISCHE HULPVERLENING

INVORDERING • PROCEDEREN • JURIDISCH ADVIES • BEWINDVOERING • BUDGETBEHEER

ROZENSTAD & BNO
GERECHTSDEURWAARDERS & BEWINDVOERERS

ROZENSTAD
ZEEHELDENSTRAAT 2, WINSCHOTEN
WWW.ROZENSTAD.NL
INFO@ROZENSTAD.NL
0597-434264

BNO
ZEEHELDENSTRAAT 2, WINSCHOTEN
BEWINDVOERING-BNO.NL
INFO@BEWINDVOERING-BNO.NL
0597-435610



Verhogen en renoveren van uw bedrijfsruimte

Een kostenefficiënt alternatief voor nieuwbouw

WIJ STAAN AL BIJNA 85 JAAR VOOR:

betrouwbaar flexibel snelheid innovatief

T: +31 (0)174513094 E: info@tcvddool.nl I: www.tcvddool.nl

RMSBETON VLOEREN
www.rmsbetonvloeren.nl



COLOFON

BEDRIJFSGOED

VAKBLAD OVER DE COMPLETE BEDRIJFSINVESTING EN TOELEVERINGSINDUSTRIE

Is een uitgave van de

Nederlandse Uitgevers Combinatie b.v.
Hunneperkade 80-82 • 7418 BT Deventer
Tel. 00-31-(0)570-620 252
www.nuc-bv.nl • info@nuc-bv.nl

Losse nummers: 5,- per stuk
Extra nummers: 5,- per stuk
Abonnementsadministratie: 00-31-(0)570-620 252

Hoofredactie: R. Hartman

Druk: Rodi, Diemen

Persberichten:
Een persbericht of artikel toesturen voor (eventuele) publicatie in ons vakblad? Stuur dan uw bericht naar redactie@bedrijfsgoed.nl

Auteursrecht:
het recht op dit tijdschrift en op de daarin gepubliceerde artikelen wordt door de uitgever voorbehouden. Alle orders worden afgesloten en uitgevoerd overeenkomstig de Regelen van het Advertentiewezen gedeponeerd ter Griffie van de Arrondissementsrechtbank en bij alle Kamers van Koophandel in Nederland.

Uitgever en auteurs verklaren dat deze uitgave op zorgvuldige wijze en naar beste weten is samengesteld. Evenwel kunnen uitgever en auteurs op geen enkele wijze instaan voor de juistheid of volledigheid van de informatie.

Uitgever en auteurs aanvaarden dan ook geen enkele aansprakelijkheid voor schade, van welke aard ook, die het gevolg is van handelingen en/of beslissingen die gebaseerd zijn op bedoelde informatie. Lezers wordt met nadruk aangeraden deze informatie niet geïsoleerd te gebruiken, maar af te gaan op hun professionele kennis en ervaring en de te gebruiken informatie te controleren.

Vluchtveiligheid is niet hetzelfde als brandveiligheid

Gemiddeld vinden er elk jaar zo'n vierduizend bedrijfsbranden in ons land plaats. Vooral in industriële gebouwen, kantoorpanden en winkels. De impact van zo'n brand is vaak groter dan ondernemers zich (vooraf) realiseren. Reden voor verzekeraars om samen met andere betrokken partijen een flyer te maken en de bewustwording onder ondernemers te vergroten.



Onder de noemer Brandveiligheid voor ondernemers – hoe pak je dat aan? wil het Verbond van Verzekeraars ondernemers vooral aan het denken zetten. “Dat is, eerlijk gezegd, al jaren een punt van aandacht”, vertelt Rudo Meuleman, voorzitter van het netwerk brand van de risico-deskundigen.

In het dagelijks leven is Meuleman Senior Risicodeskundige Grootzakelijk & Transport bij Achmea. Samen met vertegenwoordigers van Brandweer Nederland, het Centrum voor Criminaliteitspreventie en Veiligheid, adviesorganisatie Riskonet, de Vereniging voor Brandveiligheid Adviseurs en de vereniging Brandveilig Bouwen Nederland heeft hij tips en tricks voor ondernemers verzameld om de brandveiligheid op een strategisch niveau aan te pakken.

Strategische keuze

Hij benadrukt dat er zeker geen sprake is van onwil. “Veel ondernemers onderschatten het risico van brand. Dat gebeurt onbewust, terwijl ze de continuïteit van hun bedrijf kunnen vergroten als ze bewuster met brandveiligheid omgaan.”

Juist daarom willen de zes betrokken partijen ondernemers bewust maken van de risico's die ze lopen en de keuzes die zij zelf kunnen

maken. “Als je vooraf een goed plan maakt, heb je achteraf met zo min mogelijk verrassingen te maken. Als ik het heel kort samenvat, kan een ondernemer twee keuzes maken. Hij kan het Bouwbesluit volgen, dat vanaf 1 juli wordt omgedoopt tot het Besluit Bouwwerken Leefomgeving (BBL), en uitgaan van minimale eisen die zijn gebaseerd op vluchtveiligheid. Of hij kan een stap verder gaan en kiezen voor meer preventie en schadebeperking. Wij willen niet op de stoel van de ondernemer gaan zitten, maar we willen wel dat hij zich bewust is van de (strategische) keuzes die hij maakt, en van de mogelijke consequenties.”

Aanvullende eisen

Meuleman geeft een praktijkvoorbeeld om het verschil tussen de twee keuzes uit te leggen. “Stel dat jij een groot magazijn hebt en je kiest voor de minimale eisen, die in het Bouwbesluit zijn vastgelegd. In dat geval staat de vluchtveiligheid voorop en hoef je bijvoorbeeld geen rookmelders op te hangen of compartimenten aan te leggen. Als het goed is, vallen er bij brand geen slachtoffers. Maar wat gebeurt er met het magazijn? Wij hebben geregeld te maken met verzekerde sommen van tientallen miljoenen euro's en het nemen van schadebeperkende

maatregelen is dan nodig om het risico überhaupt verzekeraar te krijgen en te houden. Dat is geen leuke boodschap en ik snap heel goed dat een ondernemer dat ook niet leuk vindt. De vergunning is verleend, alle partijen zijn akkoord en dan komen wij vertellen dat we wellicht extra preventieve eisen moeten stellen?”

Eerder schakelen met verzekeraar

Feitelijk komen verzekeraars dus eigenlijk te laat in beeld. Volgens Meuleman is een van de belangrijkste tips in de flyer dan ook om alle partijen tegelijk aan tafel te zetten. “Zeker bij nieuwbouw of verbouw kan een ondernemer zichzelf een hoop ellende besparen als hij eerder met zijn verzekeraar schakelt. Stel dat het BBL uitgaat van zestig minuten brandveiligheid voor een wand, terwijl wij in het kader van schadebeperking op negentig minuten uitkomen, dan is het natuurlijk veel efficiënter om die maatregel al tijdens de bouw door te voeren in plaats van achteraf.”

De vraag rijst. Waarom gaat het BBL uit van vluchtveiligheid als verzekeraars dat vaak niet goed genoeg vinden? Meuleman: “Voor de overheid staat de vluchtveiligheid voorop.

vervolg op pagina 4

Heeft u de verplichte rookmelders in uw woningen al geregeld? Nee?

uwr  **kmelder.nl**

www.uwrookmelder.nl

oog op brandveiligheid

Uwrookmelder.nl regelt het van A tot Z



Kwalitatieve blusstoffen
Toekomstbestendige brandbeveiliging

www.westheart.eu - www.fln-neuruppin.de



info@qualitycreations.nl
www.qualitycreations.nl
015 369 3965

Goed advies, scherpe prijs, snelle levering

Distributeur van FireAngel

- ✓ (Koppelbare) rookmelders
- ✓ Koolmonoxidemelders
- ✓ NEN2555 melders
- ✓ Monitoring op afstand

HAMER IS GESPECIALISEERD IN GEAVANCEERDE BRANDVEILIGHEID

Zeker bij complexe en bestaande situaties moet u bij ons zijn.



WWW.HAMER.NET/BRANDVEILIGHEID



Reken af met verzakkingen van je oude betonvloer met het innovatieve en unieke vloerlift-systeem van FABER VLOERLIFTEN.

GEMAK & VOORDEEL

- Herstel i.p.v. gehele renovatie van zowel de binnen als buitenvloer
- Minder kosten
- Weinig overlast
- Eén bedrijf, één aanspreekpunt
- 25 jaar ervaring



VLOERLIFTEN

Voor het stabiliseren en liften van verzakte vloeren. Door middel van schuimbeton-injecties wordt een verzakte betonvloer op economische en zorgvuldige wijze omhoog gebracht tot op de millimeter nauwkeurig. Tegelijkertijd repareren wij de beschadigde vloer.

Meer informatie? Bel 06-20390415
Of kijk op www.vloerliften.nl



Uw gebouw brandveilig

Een gebouw is vervangbaar. Schade is te herstellen. Maar voorkomen is beter.

Daarom houden wij ons bezig met het brandveilig maken van uw gebouw. Onze missie is het creëren van een veilige vluchtroute. Altijd en overal. U kunt met elke vraag over de brandveiligheid van uw gebouw bij ons terecht.

Wilt u uw gebouw brandveilig maken en behouden? Neem dan contact met ons op.



SABER BRANDVEILIGHEID B.V.
t'Holland 23A 6921 GX Duiven 085 - 130 09 40 info@saberbv.nl
www.saberbv.nl

Schrijf u in voor de nieuwsbrief op onze website www.bedrijfsgoed.nl



PYROBEL
FIRE RESISTANT GLASS | BY AGC

**XXL BRANDWEREND GLAS
PYROBEL-T**

XXL-FORMAAT

RESISTENT

100% HEAT SOAK
GETEST

UITSTEKENDE
TRANSPARANTIE

ONTDEK ONZE NIEUWE WEBSITE
AGC-PYROBEL.COM!

Gold-IP

Gold-IP is al jaren een bekende naam in de zorg. Via de aan Gold-IP verbonden system integrators heeft Gold-IP ruim 30.000 slimme sensoren van Mobotix geleverd aan de Nederlandse zorgsector.

In de zoektocht naar automatische valdetectie passend bij de betrouwbaarheid van Gold-IP is Gold-IP bij het Nederlandse VAIBS uitgekomen. VAIBS is partner van het Amerikaanse Vaidio AI-Analytics platform. Het platform bevat ruim 10 jaar ervaring in het realiseren van betrouwbare en nauwkeurige AI-Analytics. VAIBS en Gold-IP hebben met VAIBS Care een uniek concept in de markt gezet met als doelstelling het aantal valbewegingen te doen dalen. De reactietijd van het zorgpersoneel is sterk versnelt.

De zorgsector staat onder flinke druk in Nederland. Zowel budget technisch als qua resources zijn er flinke uitdagingen. De ruim 80.000 valbewegingen per jaar in de zorgsector vergroten dit probleem. Op zowel de bestaande als nieuwe slimme sensoren van Gold-IP kan nu de VAIBS Care Valdetectie-module geactiveerd worden waarbij vallende cliënten meteen gedetecteerd worden en kan er meteen adequaat ingegrepen worden door het aanwezige zorgpersoneel. Verhalen over dat een cliënt al een uur op de grond lag voordat het zorgpersoneel heeft kunnen helpen behoren met VAIBS Care definitief tot het verleden. Zie www.slimme-sensor.nl voor meer informatie.

PERISEC | Perimeter Security Products

THERMAL RADAR

De NIEUWE ThermalRadar wordt geleverd met een Quad Core-processor en meer dan 100x de hoeveelheid rekenkracht dan het origineel. IP67-classificatie op de nieuwe unit met een volledig aluminium behuizing. Stelt u zich eens voor dat u 360 graden inbraakdetectie, branddetectie en thermografie allemaal vanaf hetzelfde apparaat uitvoert. Toepassingen: Zonneparken, Logistieke panden, Open terrein beveiliging.

technologie die compatibel is met uw bestaande hardware. We combineren toonaangevende analytics in de markt met de meest geavanceerde technologie op basis van Deep Learning. Vermijd vals alarm veroorzaakt door obstakels, planten, insecten en spinnen in camera's, zware regenval, autolichten en andere onbedoelde triggers. Het is in staat om indringers op grote afstand of gedeeltelijk verborgen te detecteren, op voorwaarde dat de persoon slechts 25% zichtbaar is.

DAVANTIS

Wij zijn experts op het gebied van videoanalyse met gepatenteerde

Met Davantis maken we van iedere bestaande camera een betrouwbaar detectie middel.



Hoe weet ik of mijn gebouw brandveilig is?



Door: Maarten van Oort, Sr. adviseur brandveiligheid bij Helix Technisch Advies en docent brandveiligheid bij Helix Academy

worden opgelost en/of mogelijke alternatieven die kunnen worden toegepast.

Als gebouwbeheerder ben je samen met de gebruiker verantwoordelijk voor de brandveiligheid van het gebouw. Dit betekent onder meer dat je preventief en planmatig onderhoud moet laten uitvoeren aan de brandmeldinstallatie, blusmiddelen en noodverlichting. Daarnaast ben je ook verantwoordelijk voor minder in het oog springende voorzieningen, zoals de brandwerende scheidingen en het op orde hebben van de juiste certificaten en de gebruiksmelding. Kortom, de brandveiligheid van gebouwen is complexer dan het lijkt.

Opleiden

Als een gebouwbeheerder de juiste kennis heeft van de brandveiligheidsvoorschriften, is het niet altijd nodig om een adviesbureau in te schakelen. Bij de cursus Brandveilig gebouwbeheer van Helix Academy wordt de cursist stapsgewijs meegenomen in de doelstellingen van de voorschriften en de voorschriften zelf. Door oefeningen leer je zelf de eisen op te zoeken en tekortkomingen in een gebouw te herkennen. Deze dagen zijn interactief en leerzaam. Na de cursus ben je als gebouwbeheerder in staat om zelf adequate brandveiligheidscontroles uit te voeren en ben je een goede gesprekspartner voor gemeente, brandweer, verzekeraar, aannemer en installateur.

Inspectie en Advies

Bij Helix Technisch Advies ondersteunen wij opdrachtgevers met inspecties en adviezen op het gebied van brandveiligheid. Van de architect in het traject tot de omgevingsvergunning, tot de gebouwbeheerder tijdens de gebruiksfase van het gebouw. Een veelgevraagd onderdeel van onze dienstverlening is het uitvoeren van een brandscan. Bij het uitvoeren van een brandscan controleert onze specialist de brandveiligheid van een gebouw. Het resultaat van een brandscan is een overzicht van tekortkomingen die moeten



Onafhankelijk brandveiligheidsadvies door Alert Consultancy



Golf van Biskaje 2 | 3446 CP Woerden | T: 0348 – 44 79 37 | www.alertconsultancy.com | info@alertconsultancy.com

Vluchtveiligheid is niet hetzelfde als brandveiligheid

vervolg van pagina 3

Ik denk dat de eisen in het BBL pas verzaamd worden als er iets ergs gebeurt. En omdat de schadebeperking geen doel is in het BBL, zullen ondernemers zelf moeten voordeden in plaats van nadenken."

Brandveiligheid

Vluchtveiligheid is met andere woorden in de praktijk niet (altijd) genoeg? "Vluchtveiligheid is niet hetzelfde als brandveiligheid", antwoordt Meuleman. "Wij komen regelmatig tegen dat het zogenoemde uitgangspun-

tendocument van een ondernemer alleen op vluchtveiligheid is gebaseerd en wij aanvullende investeringen moeten vragen. Ik wil geen namen noemen, maar wij hebben een grote brand in de voedselindustrie gehad waarbij de schade opliep tot vele miljoenen. Een enorm bedrag, maar die schade had ook zomaar een veelvoud kunnen zijn als wij niet een brandwerende scheidingswand van 120 minuten hadden geëist in plaats van de zestig minuten die in het Bouwbesluit staat. Die wand heeft er namelijk voor gezorgd dat niet het hele bedrijf verloren is gegaan, maar 'slechts' een deel."

Leren van de praktijk

Het nieuwe Besluit Bouwwerken Leefomgeving (BBL) gaat op 1 juli van dit jaar in. Meuleman verwacht niet dat er voor die tijd nog aanpassingen komen. "De discussie over de minimalen vluchtveiligheids-eisen uit het Bouwbesluit en brandveiligheid loopt al vele jaren. Als bedrijfstak proberen we vooral te leren van de praktijk. De recyclingbranche is wel een typerend voorbeeld. Toen de volledige branche onverzekerbaar dreigde te worden, zijn

ondernemers met brandpreventie aan de slag gegaan. Dat heeft geholpen. Het lijkt nu de goede kant op te gaan, maar het is natuurlijk wel de omgekeerde weg. Daarom kijk ik voor mooie voorbeelden liever naar de zonnepanelen. Door goed samen te werken met de installateurs, de producenten en andere betrokkenen zijn er nieuwe normen gekomen en goede veiligheidscriteria. De les is dat wij bij volgende uitdagingen, waaronder de energietransitie, die verbinding blijven zoeken en onder meer samen met de brandweer optrekken."

PG Security Systems

vervolg van voorpagina

Door middel van audio (horen en spreken) en videobeeld van de intercom camera, kan op afstand via Wi-Fi en 4G/5G gecommuniceerd worden met de persoon die voor de deur staat.



Getest conform diverse (CE) keurmerken, heeft Hikvision een breed assortiment aan de juiste intercomsystemen voor elke wens. Het is toepasbaar voor een woonhuis, villa, retail, MKB en grote (appartement) complexen.

De specialisten van PG Security Systems, dé groothandel voor beveiligingsoplossingen, geven graag gehoor aan mogelijke vragen (zakelijke markt) of verwijzen je door naar één van de vele partners in Nederland waarmee PG Security Systems samenwerkt.

www.pg-securitysystems.nl

Zoals met veel technische oplossingen, is ook de kwaliteit van het intercomsysteem afhankelijk van de fabrikant. Er zijn veel goedkope oplossingen die vaak niet aan alle wensen voldoen of die van een inferieure kwaliteit zijn. Een kwaliteitskeurmerk of een fabrikant welke bekend staat om de geboden kwaliteit

maakt het verschil. Omdat dit een systeem is welke jarenlang toegepast kan worden, is het dus van belang om de juiste keuze te maken.

Hikvision is wereldwijd nummer één van diverse beveiligingsoplossingen en intercomsystemen, gebaseerd op IoT technologie.

BRANDMEESTER? NLVEILIG!

Gebouwen moeten brandveilig zijn. Zo simpel is het. Toch heeft brandveiligheid niet altijd de hoogste prioriteit bij gebouweigenaren en -beheerders. Terwijl in het huidige Bouwbesluit én in de nieuwe vorm daarvan, het Besluit Bouwwerken Leefomgeving, duidelijke eisen worden gesteld aan brandveiligheid. Wie daar niet aan voldoet krijgt grote problemen met zijn verzekeraar. Sterker nog, u kunt zelfs persoonlijk aansprakelijk worden gesteld voor materiële en immateriële schade ontstaan door brand.

En het is helemaal niet nodig is om dergelijke risico's te lopen. Want door NLVeilig in te schakelen,

NLVEILIG:
SNEL EN PROFESSIONEEL
UW BRANDVEILIGHEID
VOOR ELKAAR.



www.nlveilig.com

worden alle aspecten van brandveiligheid en brandpreventie in één keer efficiënt getackled. Zowel de bouwkundige en de installatietechnische, als de organisatorische. Dat gebeurt in een quickscan, waarmee

de experts van NLVeilig duidelijkheid scheppen over de brandveiligheid van uw gebouw. Aan de hand hiervan volgt een rapport met aanbevelingen en/of de bouwkundige en/of installatietechnische ingrepen die noodzakelijk zijn om de zaken op orde te krijgen. Waarna de bij ons aangesloten specialisten u professioneel van dienst kunnen zijn bij de uitvoering ervan.

Kortom, door inschakeling van NLVeilig kunt u op eenvoudige en kostenefficiënte wijze voldoen aan de wettelijke eisen wat betreft brandveiligheid en brandpreventie. Meer weten? Kijk op NLVeilig.com of vraag het gratis whitepaper aan.

Vlakke lichtkoepel heeft een unieke range brandwerende daklichten

In sommige situaties wordt er door het lokale bevoegd gezag geëist dat er geen doorslag via de lichtstraat naar een ander brandcompartiment mag plaatsvinden. Voor deze situaties is een speciale 60 minuten brandwerende uitvoering ontwikkeld en onafhankelijk getest bij een gecertificeerd brandlaboratorium (Peutz).

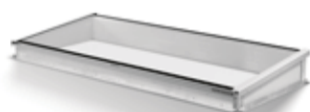
Kenmerken Brandwerend Daklicht

- Geclassificeerd volgens Europese norm EN 1365-2:2015
- Getest door Peutz (attest aanwezig)
- Verkrijgbaar in RE en REI
- Leverbaar in vele maatvoeringen
- Stijlvolle uitstraling
- Inbraakwerend, RC2
- Prefab levering (inclusief opstand)

Het Brandwerend Daklicht is verkrijgbaar in twee verschillende classificaties:

RE : integriteit en vlamdoorslag
REI : integriteit, vlamdoorslag en thermische isolatie

Beide varianten zijn 60 minuten brandwerend. Soms wordt 30 minuten gevraagd; uiteraard



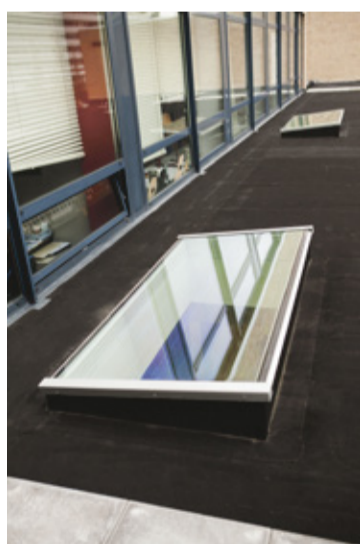
wordt daar dus automatisch ook al aan voldaan.

De RE classificatie is een stuk lichter en prijsgunstiger dan de REI classificatie.

De REI houdt niet alleen de brand in het brandcompartiment, maar ook de stralingswarmte aan de buitenkant beperkt. Zodoende wordt de REI o.m. ingezet wanneer er een vluchtroute is langs de buitenzijde van het daklicht. U kunt bij het bevoegd gezag, meestal de gemeente, navragen welke uitvoering is vereist.

Stijlvolle uitstraling

Hoewel bij Brandwerende Daklichten de functionaliteit voorop staat hebben ze ook nog een stijlvolle uitstraling. Kenmerkend zijn de lage opbouw en de ononderbroken ruit zonder tussenstijlen. Het glas is onder een lichte hellingshoek geplaatst waardoor water en vuil er eenvoudig van af lopen. De binnenzijde van



de opstand is voorzien van onbehandeld Promatect plaat.

Lees meer op: <https://www.vlakkelichtkoepel.nl/producten/brandwerend-daklicht/>



Gevolgen van brand elektrische voertuigen in parkeergarages

Voor elektrische voertuigen (EV) en laadvoorzieningen in parkeergarages moet men rekening houden met de extra risico's bij een brand van een EV.

Branden met EV's hebben hetzelfde brandverloop als een brandstof auto. Het grote verschil is dat de batterijen zeer moeilijk te blussen zijn en in een zeer korte tijd zeer hoge concentraties toxische verbrandingsproducten in de ruimte brengen. De "thermal runaway", van het accupakket, waarbij gevaarlijk veel toxische gassen vrijkomen vanwege een explosieve, niet-omkeerbare chemische reactie van de chemicaliën, is een extra risico.

Dit is een zeer gevaarlijke situatie die voor het vluchten en bestrijden van de brand.

Het nieuwe BBL, waarin onder bepaalde omstandigheden een sprinklerinstallatie



in parkeergarages wordt geëist, levert niet per definitie een veilige parkeergarage op. Een sprinklerinstallatie zal waarschijnlijk branduitbreiding naar andere voertuigen voorkomen, maar wat gebeurt er met de extreem giftige rookgassen die vrijkomen bij een EV-brand in een parkeergarage?

Welke rol is dan weggelegd voor rookbeheersingssysteem?

Het rookbeheersingssysteem zorgt voor:

- Beperkte verspreiding van de rook in de parkeergarage waardoor veilig vluchten mogelijk is.
- Een onderdruk in de parkeergarage waardoor de giftige rook zich niet via kieren en luchtlekken door het gebouw kan verspreiden, als gevolg van de overdruk veroorzaakt door een brand.
- Een rookarme toegang tot de brandhaard voor de brandweer om snel en veilig te kunnen blussen en de batterijbrand onder controle te krijgen. De brandweer kan BIJ de auto komen en deze naar buiten transporteren.

Het gebouw kan weer "snel" in gebruik worden genomen.

NOVENCO Building & Industry B.V.

Brandveilig gebruik gebouwen

Voor sommige gebouwen heeft u een omgevingsvergunning voor brandveilig gebruik nodig. En soms moet u bij de gemeente een melding doen voor brandveilig gebruik (gebruiksmelding).

Vergunning nodig voor brandveilig gebruik gebouw

Voor bepaalde gebouwen (bijvoorbeeld een kinderdagverblijf, café of hotel) heeft u een omgevingsvergunning voor brandveilig gebruik nodig (vroeger de 'gebruiksvergunning'). De gemeente stelt dan extra eisen aan de brandveiligheid van een gebouw als dat nodig is. Deze eisen voorkomen brand, brandgevaar en ongevallen bij brand.

Gebruiksmelding voor sommige gebouwen

Voor sommige gebouwen moet u een melding voor brandveilig gebruik

doen bij de gemeente. Bijvoorbeeld voor gebouwen waar meer dan 50 personen tegelijk aanwezig kunnen zijn. U doet de melding bij de gemeente. Dit is gratis. Via Omgevingsloket Online kunt u checken of u een vergunning nodig heeft of alleen een gebruiksmelding moet doen.

Rekenhulp voor opvang en doorstroomcapaciteit gebouw

Met het rekenmodel Veilig Vluchten kunt u de opvang- en doorstroomcapaciteit van een gebouw berekenen. Voor wanneer mensen moeten vluchten in geval van brand. In de handleiding van het rekenmodel leest u meer informatie. Vragen kunt u stellen aan de Helpdesk Bouwregelgeving.

Opleiden voor een veiliger Nederland!



Uw opleidingspartner in Fysieke Beveiliging, Brandveiligheid en Security-Management. Van MBO tot Post-HBO



Contact ons info@soba.nl 030 - 666 777 3





Uw partner in brandwerende coating op staal

Wij appliceren en herstellen schade aan brandwerende coatings

Scan voor meer info

✓ Tot wel 120 min brandweerstand ✓ Afwerking in elke gewenste RAL kleur ✓ De draagconstructie blijft langer overeind



INTERTRAINING
Uw partner in brandveiligheid

Schillingweg 85 - 2153 PL Nieuw-Vennep
0252 - 684848 • www.intertraining.nl

Techniek
Levering, plaatsing en onderhoud op locatie van blusmiddelen, AED's, nood- en transparantverlichting en EHBO-materiaal.

Training
Alle trainingen omtrent BHV, AED, EHBO en veiligheid.

Advies
Adviseren, regelen en ontzorgen op het gebied van brandveiligheid.




ROOKBEHEERSINGSSYSTEMEN VOOR VEILIGE VLUCHTROUTES

Building & Industry

NOVENCO

SCHAKO Group

EN 12101-3:2015 gecertificeerd inclusief toerenregelaar



DSPA aerosol blussystemen

- Efficiënter en effectiever dan conventionele techniek
- Eenvoudig te installeren, geen leidingwerk
- Minimaal onderhoud, staat niet onder druk
- Onttrekt geen zuurstof
- Is niet corrosief en niet-geleidend
- Veroorzaakt geen overdruk
- Is milieuvriendelijk, niet schadelijk voor mens of dier
- Operationeel tussen -50°C & +75°C
- Droge blusstof, geschikt voor technische ruimtes

Meer weten? info@dspa.nl www.dspa.nl



STAM & STAM BEVEILIGINGSTECHNIEK BV

Veilig, betrouwbaar en professioneel!

Stam en Stam Beveiligingstechniek B.V. | Damweg 3, 1871 BM SCHOORL
Tel. 072-5095560 | beveiliging@stamenstam.nl | www.stamenstambeveiliging.nl



DSPA.nl

DSPA.nl is een toonaangevende fabrikant van innovatieve aerosol blussystemen. Onze producten worden over de hele wereld gebruikt door overheden en verschillende industrieën. Met name toegepast in technische ruimtes, bij energie-productie en energie-opslag.

DSPA-aerosol werd oorspronkelijk ontwikkeld als alternatief voor Halon en andere bestaande blusmiddelen. DSPA Aerosol is uniek in veiligheid en effectiviteit. De werkzame stoffen van de DSPA-aerosol zijn vaste microdeeltjes die een ruimte volledig vullen en het verbrandingsproces van een brand

op chemisch niveau aanvallen. Vlammen worden onmiddellijk neergehaald en de energie wordt uit het vuur verwijderd.

De benodigde hoeveelheid blusmiddel is aanzienlijk minder dan die van conventionele blusmiddelen zoals CO₂, FM200, Inergen enz. Bovendien biedt DSPA-aerosol aanzienlijke besparingen op de installatie en het onderhoud: er zijn geen drukvaten, sproeikoppen of leidingen nodig.

Onze generatoren zijn volledig gecertificeerd volgens vele internationale normen en hebben talloze goedkeuringen en vermeldingen verkregen.

Door complete systemen van detectie tot blussing aan te bieden, is DSPA.nl uw ideale partner. Met behulp van een steeds groeiend netwerk van gelieerde ondernemingen en strategische partners, worden onze producten verkocht in landen over de hele wereld.

info@dspa.nl • www.dspa.nl



Voldoet de draagconstructie van uw gebouw aan de gestelde brandveiligheidseisen?

Brandveiligheid is een serieuze zaak. Om aan de eisen van het wettelijke Bouwbesluit te voldoen zijn brandwerende applicaties verplicht voor de hoofdconstructies van gebouwen. Daarom zet NESTcoat zich in om brandwerende coating op staal overall op locatie aan te brengen en te herstellen!

Een brandwerende conservering draagt bij aan de veiligheid. Dat werkt als volgt: bij uitbraak van brand schuimt de brandwerende coating op en vormt een isolerende bescherming voor het staal. Hierdoor blijft de constructie langer beschermd, is er meer tijd voor eventuele evacuatie en het blussen van het vuur.

Niet alleen nieuwbouw moet aan het Bouwbesluit voldoen, dit geldt ook voor bestaande bouw. Waar velen niet bewust van zijn is dat de beschermende werking van een reeds aanwezige

coating na geringe tijd kan afnemen door aantasting, zoals door beschadigingen. Daarom is het belangrijk dit op tijd te laten herstellen. Zo voorkomt u dat een gebouw niet meer aan de brandveiligheidseisen voldoet.

Kortom, wilt u zekerheid dat de draagconstructie van uw gebouw (nog) aan de gestelde brandveiligheidseisen voldoet? Wij ondersteunen graag bij applicatie of schadeherstel van een brandwerende coating. Neem vrijblijvend contact met ons op via www.nestcoat.nl.



Opleiden voor een veiliger Nederland. Zo doet SOBA dat!

Er worden steeds meer eisen gesteld aan werkzaamheden rondom brandveiligheid en de personen die het werk uitvoeren. Het is de verwachting dat dit enkel maar zal toenemen met de toekomstige Wet kwaliteitsborging (Wkb). SOBA leidt al meer dan 20 jaar mensen op tot installatie-, onderhouds- en projecteringsdeskundige voor zowel brandmeldinstallatie als ontruiming-salarminstallaties.

Deze opleidingen vormen o.a. de basis om volgens de CCV certificatieschema's gekwalificeerd te worden. SOBA biedt daarbij combinatie- en doorstroommogelijkheden.

De docenten van SOBA komen uit het vakgebied. Zij nemen voorbeelden uit hun dagelijkse praktijk mee in hun



lessen. Christiaan van de Geer is vakdocent ODB/PDB bij SOBA: "Als vakdocent leid ik installatie-, onderhouds- en projectdeskundigen brandmeldinstallaties op. Daarnaast ben ik certificatiemanager bij CIBV en heb ik 20 jaar ervaring in diverse functies in regelgeving en brandveiligheidsinstallaties. Die ervaring en kennis én een

gezonde dosis humor zorgt ervoor dat ik de lesstof van de SOBA-opleidingen op een heldere en interessante manier kan aanbieden. Dat probeer ik zo gevarieerd mogelijk te doen, met verschillende leerstijlen, zodat ik iedere cursist kan boeien en binden. Zo wil ik zorgen voor goede brandbeveiligingsinstallaties en goed opgeleide specialisten. Het geeft me veel voldoening dat mijn werk direct of indirect bijdraagt aan het mogelijk voorkomen van persoonlijk en zakelijk leed."

Intertraining

"Intertraining, uw partner in brandveiligheid", de slogan van ons familiebedrijf dat inmiddels ruim 30 jaar bestaat en een begrip is op het gebied van brandbeveiliging en bedrijfshulpverlening.

Intertraining bestaat uit diverse specialismen welke zijn onderverdeeld in drie afdelingen: Techniek, Training en Advies. Met deze brede kennis binnen één bedrijf spelen we in op alle vraagstukken, behoefte en wensen van de klant.

Onze eigen technische dienst is niet alleen in staat blusmaterialen, AED's, nood- en vluchtwegverlichting en EHBO-materiaal te leveren, maar ook om deze op locatie te onderhouden. Daarnaast heeft Intertraining een unieke

trainingslocatie. Met 10 innovatieve lesruimten hebben we de mogelijkheid BHV- en andere veiligheidstrainingen op diverse niveaus aan te bieden.

Om de kwaliteit van het lerendement te waarborgen, vernieuwen we jaarlijks onze lesplannen, trainingstechnieken en methoden. Een mooi voorbeeld hiervan is de toevoeging van de BHV-Escape Room 2.0 "De Meldkamer".

Onze adviseurs zijn gespecialiseerd in het analyseren en leveren van deskundig brandveiligheidsadvies, het uitvoeren van brandveiligheid inspecties en het organiseren van BHV-bijeenkomsten en ontruimingsoefeningen. Dit alles om de klant te ondersteunen op het gebied van de (brand) veiligheid en BHV-organisatie.

Het team van Intertraining is Persoonlijk, Professioneel en Dynamisch. Dat maakt Intertraining uw partner in brandveiligheid.

Quickscan brandveiligheid

Als pandeigenaar/gebruiker bent u verantwoordelijk voor de brandveiligheidsvoorzieningen in uw gebouw. Een grote verantwoordelijkheid over complexe materie. Hoe weet u nu waar u aan moet voldoen? En is het mogelijk om hier een meerjarenplan op te maken. Deze vraag krijgen wij vaak bij Stam en Stam Beveiligingstechniek. Hiervoor hebben wij de Quickscan brandveiligheid ontwikkeld. Een scan waarin we samen met u het pand doorlopen en die u als pandeigenaar inzicht



geeft in de te nemen maatregelen en de mogelijkheid tot gefaseerde implementatie. Kijk voor meer informatie op onze website of stuur een mail naar beveiliging@stamenstam.nl. Wij nemen dan vrijblijvend contact met u op.



Fieten & Roos - Issys Beveiligingstechniek gevestigd in Hoogeveen en Alkmaar is een landelijk werkende beveiligingsorganisatie. Wij leveren onze diensten aan zowel particulieren als bedrijven en instellingen. Voor beide vestigingen zijn wij op zoek naar een:

Beveiligingstechnicus m/v

Functieomschrijving:
Als beveiligingstechnicus ben je fulltime (38 uur) actief met het installeren, programmeren, opleveren van inbraakmeld-, brandmeld-, camera- en toegangscontrolesystemen. Ook het verlenen van service buiten de reguliere werktijden kan tot de werkzaamheden behoren.

Wij vragen:
- Ruime ervaring in de (beveiligings) techniek.
- In het bezit van diploma MBV en/of installatiedeskundige is een pré.
- In het bezit van rijbewijs B.
- Zelfstandig kunnen werken.
- Affiniteit met IP techniek.
- Verklaring van betrouwbaarheid kunnen overleggen.

Wij bieden:
- Salaris volgens CAO klein metaal
- Vast dienstverband bij gebleken geschiktheid.
- Mogelijkheid tot het volgen van opleidingen.
- Zelfstandig en afwisselend werk.

Geïnteresseerd? Stuur je CV en motivatie naar po@frissgroep.nl Voor vragen kun je contact opnemen met Paulien Fieten tel. 085-2733900.

Brandveiligheid: goede vluchtroutes en voorkomen brandoverslag

Woningcorporatie de Alliantie legt bij brandveiligheid de nadruk op veilige vluchtroutes en het voorkomen van brandoverslag. Adviseur Jan Kees Gijsbers vertelt hoe je met vrij eenvoudige ingrepen veel ellende kunt voorkomen.

Bij de Alliantie maakt brandveiligheid onderdeel uit van het algemene veiligheidsbeleid. Dat gaat ook over veilig werken, gevaarlijke stoffen in het vastgoed, zoals asbest en over installatieveiligheid. 'Wij vinden het belangrijk om brandveiligheid binnen deze context te bekijken', vertelt Gijsbers. 'De verschillende onderdelen raken immers aan elkaar. Als een installatie niet goed is, is er risico op oververhitting en dus op brand. Is er asbest in woningen verwerkt, dan

moet bij brand de hele straat worden afgezet.' Door de verschillende onderdelen met elkaar te verbinden, kan de Alliantie de veiligheid voor huurders verbeteren.

Extra aandacht brandveiligheid

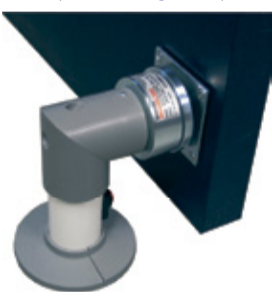
Onlangs heeft de Alliantie dit beleid geëvalueerd en herijkt. 'Met bijvoorbeeld asbest zijn we al een heel eind. Maar brandveiligheid heeft extra aandacht nodig.' Concreet betekent dat het tegenaan van brandoverslag en aandacht voor de vluchtveiligheid. 'Als wij een dak of gevel renoveren, kijken we altijd eerst naar de constructie. Is die zodanig dat een brand van de ene woning niét overslaat naar een andere woning? Is de constructie onvoldoende brandveilig, dan wordt die eerst verbeterd.'

DICTATOR

Brandveiligheid

In combinatie met optimale toegankelijkheid

- ✓ Betrouwbare rook- en warmtemelders
- ✓ Ruim assortiment deurhoudmagneten en ankerplaten
- ✓ Deuraandrijvingen voor (brand)schuif- en draaideuren
- ✓ Ook voor explosiegevaarlijke (ATEX) omgevingen leverbaar



DICTATOR Productie B.V.
info@dictator.nl

Emmeloord

+31 (0)527 613456
www.dictator.nl

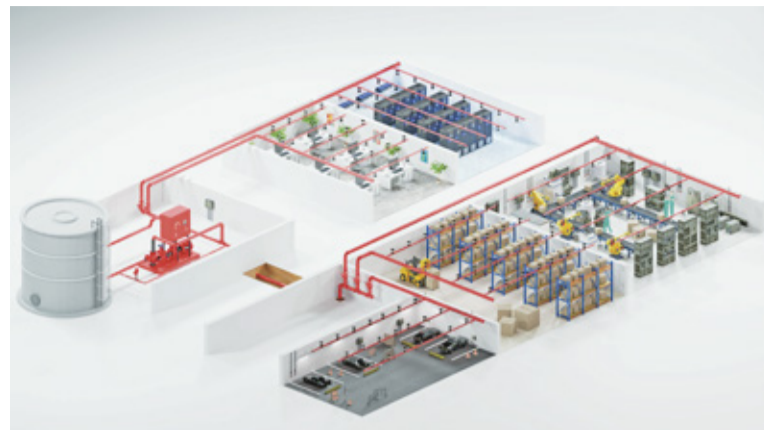
Hamer is gespecialiseerd in geavanceerde brandveiligheid

Wij leveren en installeren zowel conventionele sprinklerinstallaties, om personen en goederen tegen brand te beschermen, als geavanceerde blussystemen in complexe en bestaande situaties. Wij bestuderen uw specifieke situatie, denken met u mee en geven u het beste advies. Hamer is CCV en Kiwa VBB erkend installateur voor VBB systemen.

Wij leveren de volgende brandbestrijdingsinstallaties:

- Sprinklerinstallaties
- Hoge- en lagedruk watermistssystemen
- Schuimbijmengsystemen
- Blusgas installatie
- CAFS systemen (Compressed Air Foam Systems)

Wij zijn gespecialiseerd in het installeren van brandbestrijdingsinstallaties in gebouwen die reeds in gebruik zijn en waar de bedrijfsactiviteiten moeten doorgaan. Denk hierbij aan fabrieken, zorginstellingen, parkeergarages



en bijvoorbeeld datacenters. We beschikken over een 24-uurs service- en storingsdienst met gecertificeerde en goed opgeleide servicetechnici die uitsluitend met brandblusinstallaties werken.

Hamer is een familiebedrijf dat sinds 1938 bestaat. Onze kernactiviteit is techniek: technische installaties en de hieraan verwante technische dienstverlening. Wij ontwerpen,

installeren en onderhouden. We onderscheiden ons met een uitgebreid pallet van 17 expertises waarmee we opdrachtgevers van A tot Z kunnen ontzorgen. Betrouwbaarheid, daadkracht, veiligheid, milieu en continuïteit van onze opdrachtgevers vinden wij belangrijk.

We zijn gevestigd op vier plaatsen in Nederland en België en zijn actief in de hele Benelux.

Saber Brandveiligheid B.V., veilig bij vuur en rook

Je begint in een nieuwe baan bij een andere werkgever. Je werk verhuist naar een andere hal. Na oplevering kan je eindelijk aan de slag in je nieuwe appartement op een van de bovenste etages. Of je begint aan die ene opleiding. En onderweg naar huis doe je boodschappen in het winkelcentrum. Weet jij waar de nooduitgang zit voor het geval dat...?

Bijna niemand weet dat. En jij staat er waarschijnlijk ook niet of nauwelijks bij stil. Jij vertrouwt er immers op, dat je op tijd weg komt als er brand uitbreekt. En dat gevoel van veiligheid waarborgen wij.

Wij zorgen, dat wanneer er brand is, deze niet of in het ergste geval laat genoeg overslaat naar andere ruimtes. En het gebouw om je heen niet instort, terwijl jij je weg uit het pand zoekt.

Onze brandwerende oplossingen gaan branddoorslag en -overslag tegen. Deze voorzieningen redden levens. En gebouwen.

Gebouwen brandwerend maken

Zo zorgen wij dat doorvoeringen in wanden, plafonds en vloeren van de ruimtes (brandcompar-

timenten) brandwerend zijn en staalconstructies de hitte en het vuur (lang genoeg) aankunnen. Hiervoor gebruiken we brandwerende coating, kit en plaatmateriaal. Ook hebben we oplossingen om het gebouw brandveilig te houden. Wanneer je immers een nieuwe kabel trekt door een kabelgoot, is de brandveiligheid al snel opgeheven. Maar dat hoeft niet en daar zijn speciale voorzieningen voor.

Volgens normering

Onze brandwerende oplossingen zijn altijd volgens de bouwreggeving. Hierin wordt bepaald hoe lang en tot welke temperatuur de brandwerendheid en constructie stand moeten houden. Deze normering tezamen met de bijpassende oplossing zorgen, dat een dragende constructie vertraagt verhit en de brand beheersbaar blijft. En dat mensen, dieren en gebouwen maximaal veilig zijn.

De beste, betaalbare brandwerende voorziening

Een gebouw brandwerend maken gaat niet volgens nattevingerwerk, maar op basis van een uitgebreide calculatie. Wij zoeken altijd naar de beste en ondertussen meest



betaalbare oplossing. Daarin ligt onze kracht: bekijken, onderzoeken, meedenken en als we precies weten wat nodig is, een advies met berekening uitbrengen op basis van de best passende brandwerende voorziening, zonder dat deze te veel in de papieren loopt.

Saber Brandveiligheid B.V., aangenaam

Met zijn achten zorgen wij dat jij, je collega's, gezinsleden en dieren in alle veiligheid werken en leven kunnen. Regelmatig werken we mee in bouwprojecten met Vastbouw. Die samenwerking ervaren wij elke keer als bijzonder prettig. Je ziet onze busjes en auto's door het hele land, hoewel we het meest 'gespot' worden in Midden en Oost-Nederland.

SABER Brandveiligheid B.V. 't Holland 23A
6921 GX Duiven
085-1300940 www.saber.nl

NEN en CCV bestendigen samenwerking voor verhogen brandveiligheid

Het Centrum voor Criminaliteitspreventie (CCV) en NEN werken sinds 2016 samen aan de verbetering van de praktische toepassing van normen, keurmerken en inspectie voor brandbeveiligingsinstallaties. Dat willen ze blijven doen en daarom hebben directeuren Patrick van den Brink (CCV) en Gerard Rohaan (NEN) op 7 juli de bestaande convenanten voor brandblusinstallaties en brandmeldinstallaties verlengd voor onbepaalde duur.

Soms merken bedrijven met CCV-keurmerk of een inspecteur die inspecteert volgens het CCV-inspectieschema, dat een bestaande norm niet goed praktisch toepasbaar is. Dan publiceert het CCV interpretatiebesluiten als uitleg van de normtekst die installateurs, inspecteurs en ontwerpers kunnen gebruiken. Bij een herziening van de norm, een proces dat door NEN wordt begeleid, worden die interpretatiebesluiten zoveel mogelijk opgenomen. De interpre-

tatiebesluiten zijn dan niet meer nodig. De samenwerking tussen NEN en CCV levert zo normen op die beter aansluiten op de toepassing in de praktijk en waarin de markt rechtstreeks inbreng heeft.

Directeuren Patrick van den Brink van het CCV (links) en Gerard Rohaan (NEN) ondertekenen het convenant. Het nieuwe convenant kan worden uitgebreid als beide partijen de samenwerking op andere gebieden formeel willen vastleggen, zoals op het gebied van rookbeheersingsinstallaties.



Weten wat uw beleggingsobject waard is? Topgesprek Taxeren: de taxateur van de toekomst

U heeft een beleggingskans gezien en u wilt graag duidelijkheid over uw aankoop. Of u wilt (her)financiering aanvragen of overweegt verkoop. Wat uw situatie ook is, onze experts van REBO Valuation & Research hebben veel kennis over de vastgoedmarkt en ervaring met het waarderen van commercieel vastgoed. Onze taxateurs beschikken over een gedegen bouwkundige achtergrond, zijn objectief en onafhankelijk.

Waarde bepalen van commercieel vastgoed

Aan de hand van een uitgebreide visuele inspectie van het object, de marktsituatie, kadastrale gegevens, tekeningen, het bestemmingsplan en andere gegevens stelt onze taxateur een uitgebreid taxatierapport voor uw op. Met dit rapport in

de hand kunt u een afgewogen beslissing nemen. Onze taxatierapporten voldoen aan de eisen die door verzekeringsmaatschappijen, geldverstrekkers, gemeenten en overige instanties worden gesteld.

Steeds meer partijen op de vastgoedmarkt doen een beroep op onze expertise. Beleggers en financiers bijvoorbeeld, eigenaars en gebruikers, ondernemers, projectontwikkelaars, woningcorporaties en overheden. Onze taxaties en marktonderzoek beperken zich niet tot kantoor- en bedrijfsgebouwen. Wij waarderen bijvoorbeeld ook winkelcentra, zorgvastgoed, woningbeleggingen en grondposities. Daarnaast zijn onze bedrijfsmakelaars thuis in vastgoedbeleggingen en reguliere bedrijfsmakelaardij.



Bent u geïnteresseerd in marktonderzoek, taxaties of advies over uw commercieel vastgoed? Neem dan vrijblijvend contact op met onze specialisten. Wij zijn aangesloten bij NVM, NRVT, RICS, NWWI en TMI. www.rebovaluation-en-research.nl | taxaties@rebogroep.nl



Wat is mijn vastgoed waard?

Ons team taxateurs heeft kennis van uw vastgoed. Wij leveren maatwerk om u met vertrouwen de juiste keuze te laten maken. REBO helpt u o.a. met advies en taxatie van:

- Grondposities
- Winkelcentra
- Kantoor- en bedrijfsgebouwen
- Woningbeleggingen
- Sale en leaseback
- Zorgvastgoed

REBO Valuation & Research
T: 088-2201660 | E: taxaties@rebogroep.nl | www.rebovaluation-en-research.nl



de taxatheek
DE NUMMER 1 IN TAXATIES

Taxatheek ROTTERDAM
010-303 13 68
rotterdam@taxatheek.nl
www.taxatheekrotterdam.nl

- Taxaties bedrijfsmatig vastgoed (TMI)
- Taxaties beleggingspanden (TMI en NWWI)
- Taxaties woningen (NWWI)
- Specialist in regio Rijnmond en Drechtsteden

Nederlands Register Vastgoed Taxateurs

NHave

Waarde
Potentie
Economie

Bij grondzaken
en vastgoed

nlhave.com 070 785 46 26

Nieuwe datatechnologie, duurzaamheid en taxatiewaarde. Deze drie thema's stonden centraal in het Topgesprek Taxeren tijdens de NVM Kennismarathon in het NBC in Nieuwegein. Onder leiding van Ingrid Streppel, programmamanager Taxeren bij NVM, werd met vier topsprekers gesproken over de taxateur van de toekomst.

Onaantastbaar

Volgens Tom Berkhout, hoogleraar Real Estate aan Nyenrode Business Universiteit, zorgt de taxateur voor consumentenbescherming. "Taxateurs taxeren voor het publieke belang. Een consument kan er zo op vertrouwen dat de marktwaarde met feiten is vastgesteld door iemand met lokale kennis. De handtekening van een taxateur moet een zegel van vertrouwen zijn. Want als je als taxateur volgens de regels alles opstelt, kan niemand je wat maken. Dan is je taxatie onaantastbaar."

Datagedreven en persoonlijke waardering

Lana Goutsmits-Gerssen, vakgroepvoorzitter van NVM Wonen en portefeuillehouder taxeren stelt dat er in een veranderende woningmarkt meer behoefte is aan de deskundigheid van een taxateur. "We hebben steeds meer te maken met data, en in de huidige markt kan juist een taxateur deze data heel goed duiden. Daar zit dan ook het verschil tussen datagedreven waar-

dering en persoonlijke waardering. Hierin wordt de rol van de taxateur steeds belangrijker."

Op waarde schatten

Ook Fonger Ypma, CEO van brainbay, de data-dochter van NVM, benadrukt dit. "In een onzekere markt als deze, heb je een professional – de taxateur – nodig om alle data op een juiste manier te duiden. Data is nooit 100 procent kwaliteit. De taxateur moet de data op waarde schatten." Met de nieuwe Waarderen-tool van brainbay wordt de taxateur geholpen met dataverzameling. "Veel gegevens zijn al bekend dus werkt het niet efficiënt wanneer de taxateur dit eerst zelf moet verzamelen. Met deze tool wordt dat werk uit handen genomen."

Duurzaam vastgoed

Voor Annemarie Maarse, directeur woningen bij Syntrus Achmea REF – een institutionele belegger die voornamelijk namens pensioenfondsen en verzekeraars belegt – verdient het verschil tussen duurzaam en niet duurzaam vastgoed steeds meer aandacht bij taxaties. "Duurzaamheid staat hoog op de politieke en maatschappelijke agenda en het raakt de consument ook direct in de portemonnee. Als taxateur moet je daarom aandacht besteden aan hoe duurzaam vastgoed is en hoe dit verduurzaamd is. Om duurzaamheid in waarde uit te drukken, kun je bijvoorbeeld kijken naar de woonlasten van een

woning met een bepaald energielabel. Wat kost het om in een woning met label E of label B te wonen?"

Groter verschil in waarde

Fonger Ypma verwacht ook dat verduurzaming steeds belangrijker wordt voor de waarde van woningen. Zo heeft brainbay onderzocht of je duurzaamheid kan uitdrukken in waardering, bijvoorbeeld via de energielabels. "De verschillen in waarde gaan echt groter worden op dit vlak. De hoogte van de energierekening wordt steeds belangrijker en we zien tekenen dat de markt minder krap wordt."

Bewijs

Tom Berkhout is het zeker eens dat de taxateur aandacht moet hebben voor duurzaamheid, maar "het is voor een taxateur onmogelijk om duurzaamheid mee te nemen in de taxatiewaarde. Taxaties zijn gebaseerd op bewijs. Duurzaamheid gaat vaak over een toekomstige situatie. Dat past dus niet in een marktwaarde taxatie."

Tot slot

De vier topsprekers zijn het er unaniem over eens: de rol van de taxateur blijft belangrijk. Zeker in een onzekere markt en zeker in een wereld die steeds meer zal worden gedomineerd door heel veel data. Dan is het aan de taxateur om daar een kritische blik op te werpen en dit goed te kunnen duiden, zodat de consument optimaal geadviseerd en geholpen wordt.

De ene taxatie voor de andere

Als een verhuurder een taxatierapport overlegt ter onderbouwing van een huurprijs, kan het voorkomen dat de potentiële eerder zelf ook met een taxatierapport komt. Beoogd wordt dan om daarmee een discussie over de huurprijs te beslechten. De kans is echter groot dat dit niet tot een oplossing leidt. De uitkomst van een taxatie is namelijk afhankelijk van de uitgangspunten en juist over de uitgangspunten verschillen partijen vaak van mening. Er kan bijvoorbeeld discussie zijn over onderhoud -of beheerkosten, beperkingen in gebruik of over de rechten en plichten van de huurder. Als de ene partij de waarde hiervoor corrigeert in de taxatie en de andere partij niet, dan hebben de taxaties een verschillende uitkomst.

Hoe moet het dan wel? Maak tevoren procesafspraken bij (bijvoorbeeld) een huur-herziening;

Spreek met elkaar af aan welke partij de taxatie gezamenlijk in opdracht wordt gegeven. Mocht het zo zijn dat er discussiepunten zijn, benoem deze dan expliciet in de opdracht aan de taxateur. Een taxateur die bij RICS en/of NRVT is ingeschreven, zal zich zeer bewust zijn van de belangen die spelen en zal bij het aanvaarden van de opdracht afwegen of er onafhankelijk gewerkt kan worden. Bepaal tevoren samen of beide partijen kunnen instemmen met de taxateur en bij twijfel is het gewoon beter gezamenlijk een andere taxateur te kiezen. Eén taxateur is dan echt voldoende.

Alternatief kan zijn dat beide partijen een 'eigen taxateur' in schakelen. Dat kan ook prima werken. Het is dan wel goed je te realiseren dat een taxateur in dat geval geen PTD (professionele taxatie dienst) levert, maar dat het een Speciaal Overeengekomen

NHave

Werkzaamheid (SOW) betreft, waarbij de taxateur een advies geeft aan de eigen opdrachtgever. De taxateur functioneert dan als adviseur. Het is dan te verwachten dat de adviezen van de wederzijdse partijen niet op elkaar aansluiten. Dat is niet erg, wat beide adviezen kunnen dan de basis zijn voor een gesprek tussen de beide taxateurs (adviseurs), waarna een resultaat kan worden uitonderhandeld op basis van de wederzijdse bevindingen. Dien stap moet dan wel tevoren worden ingepland in de vorm van een procesafpraak.

Sommige huurcontracten voorzien in een drie-deskundigen procedure bij een huurprijs herziening, waarbij beide partijen een taxateur benoemen die gezamenlijk een derde onafhankelijk taxateur benoemen. De drie taxateurs dienen er dan samen uit te komen en zullen vooraf afspraken maken over de te hanteren uitgangspunten.

Hét adres voor uw vastgoedtaxatie

Taxatheek Rotterdam is gespecialiseerd in het taxeren van vastgoed. Onze ervaren en onafhankelijke taxateurs weten alles over het taxeren van woningen, beleggingspanden en bedrijfsmatig vastgoed. Wij leveren onze diensten aan geldverstrekkers, hypotheekadviseurs en particulieren en zijn actief in de regio Rotterdam, de Drechtsteden,

de Hoeksche Waard en Alblasserwaard-West. Taxatheek Rotterdam maakt onderdeel uit van de landelijk werkende organisatie de Taxatheek. NIEUW! Taxatheek Rotterdam heeft haar werkgebied onlangs uitgebreid met de Gemeente Lansingerland. Dus ook voor taxaties in Bleiswijk, Bergschenhoek en Berkel en Rodenrijs kunt u bij ons terecht.

Bij ons ben je verzekerd van:

- Kennis van de lokale en regionale markt
- Deskundige en onafhankelijke taxatie
- Snelle levering van het taxatierapport
- Kwaliteit en eenduidigheid
- 100% acceptatie

Vastgoedpro; de beroepsvereniging voor vastgoedprofessionals

Vastgoedpro is de Nederlandse beroepsvereniging voor makelaars, taxateurs, bouwkundig keurders en andere vastgoedprofessionals. Wij zorgen ervoor dat onze ruim 750 leden zich 100% kunnen richten op ondernemen. De leden worden ondersteund vanuit ons kantoor in Lelystad, waar 15 collega's werken. Vastgoedpro stelt de professional en zijn vakgebied centraal. We bieden facilitaire ondersteuning én behartigen de belangen van onze leden.



Daarnaast werken we continue aan deskundigheidsbevordering op het gebied van makelen, taxeren en bouwkundig keuren. Wij zorgen ervoor dat onze leden kunnen excelleren in hun vakgebied. En mocht het een keer voorkomen dat er twijfel is over de vak kennis en/of integriteit van een Vastgoedpro-lid, dan kan dit altijd worden voorgelegd aan de onafhankelijke Geschillencommissie in Den Haag.

Alle Vastgoedpro leden werken met tweezijdig vastgestelde voorwaarden. Deze zijn vastgesteld samen met Vereniging Eigen Huis, Consumentenbond en/of MKB Nederland.

Belangenbehartiging

De focus van de vereniging ligt, naast kwaliteitsbewaking en deskundigheidsbevordering, op belangenbehartiging. Vastgoedpro neemt deel aan diverse overleggen met onder andere ministeries, financiers, politie, consumentenorganisaties en andere brancheorganisaties.

Kennisoverdracht

Kennisoverdracht is een belangrijke spil binnen onze vereniging. Sinds corona hebben we een nieuw concept bedacht waardoor we toch (online) contact met onze leden – en aangesloten kantoren – konden houden: Weekly Webinars. Tijdens deze wekelijkse webinar, die we zelf ontwikkelen in onze eigen studio, komen verschillende onderwerpen voorbij, van actualiteiten tot regelgeving en van marketing tot duurzaamheid. Het delen van kennis staat hierin centraal.

Waar wij in geloven

Vastgoedpro gelooft in de regionale kracht en eigen ondernemer-

schap van haar leden en ondersteunt deze ook. Dat betekent concreet dat Vastgoedpro niet vanuit de centrale organisatie alles regisseert, maar juist decentraal de professional wil laten excelleren. Zodat de professional zich volledig kan focussen op ondernemen in zijn eigen omgeving. Daarom werkt Vastgoedpro met vakinhoudelijk adviseurs die in hun regio actief leden ondersteunen. Ook worden er jaarlijkse zowel regionaal als centrale evenementen georganiseerd én ondersteunt het bureau haar leden op het gebied van regionale marketing.

Vakgroepen

Sinds de oprichting in 2009 (door de fusie tussen RVT en LMV) bestaat Vastgoedpro uit makelaars en taxateurs die de segmenten wonen, bedrijfsmatig en agrarisch vastgoed bedienen. Voor iedere vakgroep worden er specifieke kennissessies georganiseerd. Zowel de makelaars als de taxateurs ontvangen daarnaast vakspecifieke ondersteuning.

Bouwkundige keuringen

In 2018 heeft Vastgoedpro, mede op verzoek uit de markt, een keurmerk opgezet voor bouwkundige keurders. Bij dit keurmerk, Vakkundig gekeurd, zijn ongeveer 50 bedrijven aangesloten, waarbij tussen de 100 en 150 keurders werken. Deze bedrijven en personen keuren woningen bij aankoop. Zij stellen een rapportage op waarin de staat van de woning staat beschreven en geven een indicatie van eventuele herstel- en onderhoudskosten op de korte en lange termijn.

De bouwkundige keuring is niet verplicht, maar we raden het wel aan wanneer je van plan bent om een huis te kopen. Vastgoedpro en Vakkundig gekeurd streven ernaar dat de bouwkundige

keuring verplicht wordt, zodat de consument bewuster wordt van de staat van de aangekochte woning. Het is tenslotte één van de grootste uitgaves in het leven.

Ondersteuning

Database

Vastgoedpro ondersteunt haar leden met een database genaamd VIP (Vastgoedpro Informatie Platform). Via het VIP kan een Vastgoedpro-lid zijn klant goed op de hoogte brengen en houden van actuele ontwikkelingen over de waarde van zijn vastgoed.

Juridische documenten

Op het ledengedeelte van Vastgoedpro vindt het lid alle actuele en meest gebruikte formulieren en overeenkomsten. Deze worden jaarlijks aan een juridische check onderworpen door het advocatenkantoor Van Ween.

Taxateurs

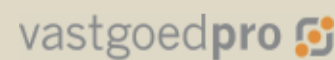
Vastgoedpro heeft voor taxateurs ook de Woningindexcalculator ontworpen, welke door iedereen is in te zien en die de verkoopcijfers uit het Kadaster omvormt naar een actueel waardegetal.

Agrarisch

Op agrarisch vlak hebben we Agrimeter ontworpen. Agrimeter is een joint venture tussen Vastgoedpro en de Nederlandse Vereniging van Rentmeesters. Deze tool is speciaal ontwikkeld voor rentmeesters, taxateurs, makelaars en andere partijen. In Agrimeter kunnen deze specialisten hun data van agrarisch onroerend goed opslaan en delen met andere deelnemers. Agrimeter is in 2019 opgericht, en is niet alleen toegankelijk voor Vastgoedproleden, maar staat ook open voor VBO- en NVM-leden.

Meer informatie

Voor meer informatie over Vastgoedpro, Vakkundig gekeurd en Agrimeter bezoek je onze websites: Vastgoedpro.nl, Vakkundiggekeurd.nl en Agrimeter.nl. Daarnaast zijn we ook te vinden op LinkedIn, Facebook en YouTube.



Uiteraard voeren wij ook graag het vastgoedbeheer voor u uit. Denk hierbij aan het afhandelen van onderhoudsmeldingen, storingen en jaarlijks onderhoud. Ook hiervoor staat ons eigen klusteam paraat.

Het complete team van Gruno Vastgoed zorgt voor een optimaal rendement op uw vastgoed, zonder dat u enige inspanning hoeft te verrichten.

www.grunovastgoed.nl
www.grunoverhuur.nl



Heideweg Taxatie & Advies

Heideweg levert taxatierapporten van hoge kwaliteit ten behoeve van financiering, herfinanciering of fiscale doeleinden met een snelle levertijd en geen gedoe. Heideweg taxeert bedrijfsmatige objecten door heel Nederland en particuliere woningen in de regio 's-Hertogenbosch en de regio Eindhoven.

Heideweg bestaat uit een team van bedrijfsmatig- en woningtaxateurs die ieder een stuk unieke ervaring meebrengen. Samen beschikken zij over de kennis en expertise om allerlei type taxaties uit te voeren door heel Nederland. Er wordt met u meegedacht over de beste stap vooruit voor uw vastgoed. Met een hoge kwaliteitsstandaard zorgen wij voor een hoog-

waardig rapport gebaseerd op gedegen onderzoek.

Naast verhuurde woningen, bedrijfsruimten en kantoren beschikken wij ook over de kennis en kunde om transformatieobjecten, woon-winkelpanden, recreatievastgoed en grootzakelijk vastgoed te taxeren.

Gevestigd in het Brabantse Nuland, onder de paraplu van het gerenomeerde taxatie- en grondadviesbureau Gloudemans, taxeert Heideweg bedrijfsmatig vastgoed objecten door heel Nederland. Van kantoren in Maastricht tot bedrijfsruimten in Heerenvveen. Neem contact met ons op om kennis te maken, een stukje vrijblijvend advies of om een offerte aan te vragen.





grunovastgoed

Voor al uw beleggingspanden in noord Nederland!
Aankoop, verkoop, vastgoedbeheer, pandoptimalisatie en verhuur

Eens een vrijblijvend gesprek?
Bel of mail ons!

050 853 80 17
info@grunovastgoed.nl

De waarborgen van de vastgoedtaxatie

Als gevolg van onder meer de recente vastgoedcrisis is de maatschappelijke en economische relevantie van vastgoedtaxaties pregnant duidelijk geworden. Besluitvorming in relatie tot aankoop, verkoop en financiering c.q. hypotheekverstrekking wordt mede gebaseerd op vastgoedtaxaties. De werkelijkheid pakte als gevolg van de dalende markt vaak slechter uit dan de taxaties. Dit heeft tot vragen geleid omtrent de aansprakelijkheid van de taxateur en de noodzaak tot toezicht. Maar hoe verricht de taxateur nu eigenlijk zijn taxatieopdracht, hoe is de kwaliteit van het taxatieproces gewaarborgd en waarvoor is de taxateur vanuit juridisch perspectief aansprakelijk te houden? In dit artikel wordt nader ingegaan op het leerstuk en de praktijk.

Om de vraagstelling inzichtelijk te maken zal eerst worden ingegaan op het taxatieproces. Dit proces omvat een viertal te onderscheiden fasen (de opdracht, de opname, de discretionaire ruimte en de verslaglegging) met ieder hun eigen aanknopingspunten voor aansprakelijkheid. Na de beschrijving van het proces wordt een korte beschrijving gegeven van veelvoorkomende oorzaken van afwijkingen of fouten in het taxatiepro-

ces. Als er dan sprake is van een aan te spreken taxateur wordt vervolgens gekeken wat de tuchtrechtelijke weg te bieden heeft eventueel gevolgd door de civielrechtelijke procedure met betrekking tot aansprakelijkheid en verhaal van schade.

Overeenkomst van opdracht

Een opdracht tot het verrichten of uitbrengen van een taxatie kwalificeert als een overeenkomst van opdracht (van dienstverlening), artikel 7:400 BW. De opdrachtgever verbindt zich jegens de opdrachtgever om, anders dan op grond van een arbeidsovereenkomst, werkzaamheden te verrichten niet zijnde het tot stand brengen van een werk van stoffelijke aard, het bewaren van zaken enzovoort. Er ontbreekt een gezagsverhouding ten aanzien van de uitvoering zoals die voorkomt bij een arbeidsovereenkomst en er geldt geen resultaatsverplichting zoals bij de aanneming van werk. De overeenkomst van opdracht tot dienstverlening kwalificeert, behoudens als anders wordt overeengekomen, als inspanningsverplichting. Op grond van het ontbreken van de gezagsverhouding tussen opdrachtgever en taxateur geldt in beginsel als uitgangspunt dat de taxateur zijn taxatiedienst op onafhankelijke wijze kan verrichten.



Belegt u al in vastgoed? Of wilt u beginnen met het beleggen in vastgoed? Wij van Gruno Vastgoed helpen zowel ervaren als startende vastgoedbeleggers in het noorden van Nederland. Met onze jarenlange ervaring, een sterk en jong team en gigantisch netwerk staan wij voor u klaar. Wij hanteren de full-service methode: Aankoop, verhuur, beheer & onderhoud en eventueel ook de verkoop van uw vastgoed.

Door ons grote netwerk komen veel beleggingspanden bij ons binnen in de stille verkoop. Deze panden komen daardoor niet online te staan, en behoren daarom bij ons exclusieve aanbod voor klanten. Als u interesse heeft, neem dan contact met ons op via 050 853 8017.

Onze verhuurafdeling verzorgt de verhuur van de objecten. Wij hanteren hierbij een strenge maar toch voor de kandidaat-huurders een simpele screeningprocedure om u ervan te verzekeren dat er altijd goede huurders in uw pand terecht komen.

regio glas
Arnhem
Apeldoorn
Dieren
Zutphen
www.regioglas.nl

OOK VOOR AL UW GLAS IN LOOD & BRANDSCHILDERWERK

GLAS VAN VEEN
Specialist in leveren en plaatsen van beglazing

Finse Golf 14 - Woerden - www.glasvanveen.com

- Glasmontage nieuwbouw
- Glas(de)montage renovatie, transformatie & restauratie
- Voorraadhoudende glasgroothandel
- Glasbewerking
- Brandwerend glas | Veiligheidsglas
- Monumentaal glas | Kitapplicaties
- Interieurglas | Constructief glas
- Praktisch kenniscentrum

Wij zijn hét adres voor al uw decoratieve beglazing binnens- en buitenshuis. Wij verzorgen de plaatsing, of vervanging van uw glas! Ook voor reparatie houtrot, monteren en het leveren van kozijnen bent u bij ons aan het juiste adres.

Nieuw bij ons is het mooie product STALEN TAATSDEUREN!

Wij leveren monteren ze bij u thuis!

Meer weten?
Neem contact met ons op.

GLASHANDEL BAKKER
GLAS EN ONDERHOUDSBEDRIJF SINDS 1980

Castricummerw 65-1901 RV Castricum
Tel. 0251-657321
Info@glashandelbakker.nl
www.glashandel-castricum.nl
www.sfeerdeuren.nl

Voor een uitstekende samenwerking, de VGI

- HR glas
- spiegels
- inbraakwerend glas
- douche deuren/wanden
- brandwerend glas

en nog veel meer ...

vgi
Venlose Glasindustrie

Craenakker 10 | 5951 CC Belfeld
Telefoon 077-3741111
www.venloseglasindustrie.nl

van der ham
glasgroothandel

float
figuur
isolatie
gehard
gelaagd
spiegels
kunststof

- Kenniscentrum voor vlakglas
- Het creëren van uitzonderlijke producten met bijzondere aandacht voor detail en service
- Gebruik van alleen hoogwaardige materialen
- Betrokken en klantvriendelijke medewerkers

OSS www.hamglas.nl TELEFOON (0412) 634455

GSF
ISO MAX

Ontdek ons
Circulaire Glas

GSF isoMAX circulaire beglazing is de duurzame oplossing voor glasschadeherstel, spoedruiten, renovatie- en verduurzamingsprojecten.

Inzetbaar voor kleine en grote aannemers, woningcorporaties en vastgoedbeheerders die willen verduurzamen.

Ook circulair glas inzetten? Wij vertellen je er graag meer over! Voor vragen of afspraken: maarten@gsfglasgroep.nl

www.gsfglasgroep.nl | Almere | Hilversum | Lelystad | Amsterdam

Advies Cor Wittekoek, Koninklijke Bouwend Nederland Vakgroep GLAS, aan vastgoedeigenaren: Laat glas plaatsen door glasbedrijven met GLASkeur

Vastgoedeigenaren of -beheerders doen er bij de keuze voor glas bij hun bedrijfs- of kantoorpand verstandig aan te letten op duurzaamheid en veiligheid. Het is bovendien belangrijk om glas te laten plaatsen door gecertificeerde en vakkundig opgeleide mensen. Dat zegt Cor Wittekoek, secretaris van Koninklijke Bouwend Nederland Vakgroep GLAS.

De organisatie bundelt zo'n 190 ondernemers die actief zijn in de vlakglasbranche en is belangenbehartiger voor bedrijven die zich bezighouden met het produceren, verhandelen, bewerken en plaatsen van vlakglas. De Vakgroep GLAS is sinds 2015 aangesloten bij Bouwend Nederland en verenigt zo'n tachtig procent van de Nederlandse vlakglasbranche.

GLASkeur en WKB

Eén van de taken van de Vakgroep GLAS is het stimuleren van een vakkundige branche opleiding. De kennis en kunde van de glaszetter worden bevestigd in het GLAS Vakcertificaat. Als een vastgoedeigenaar een glaszetter aan het werk heeft die in het bezit is van dit certificaat, dan mag hij ervan uitgaan dat kwaliteit en vakken zijn gewaarborgd en het glas op de juiste wijze wordt geplaatst. Iedereen kan glas zetten maar als dit niet op de juiste wijze gebeurt, kunnen er problemen ontstaan. In het kader van de WKB is het

van belang dat het werk goed wordt uitgevoerd, zodat zowel de vastgoedeigenaar als de glaszetter niet geconfronteerd worden met schade achteraf. GLASkeur speelt hierop in door het Vakcertificaat verplicht te stellen, maar gaat nog een stapje verder. GLASkeur ziet er ook op toe dat de eisen met betrekking tot veiligheid in het Bouwbesluit worden nageleefd en dat het geleverde glas aan alle kwaliteitseisen voldoet.

Veiligheid

Ook bij een bouw materiaal als glas speelt veiligheid een grote rol. De verbinding tussen glas en veiligheid komt vooral tot uiting in fysieke maatregelen zoals letsel beperkend, inbraak- of brandwerend glas. De veiligheidseisen met betrekking tot glas in gebouwen zijn uitgewerkt in de NEN3569. De norm gaat grotendeels over persoonlijke veiligheid en beschrijft onder meer waar glas uit oogpunt van veiligheid aan moet voldoen, mede in relatie met eventueel persoonlijk letsel van medewerkers en bezoekers. Vakgroep GLAS is constant betrokken bij het bijwerken van de norm. Doel is steeds om de NEN3569 opgenomen te krijgen in het Bouwbesluit, waardoor er geen discussie meer mogelijk is of het juiste veilige glas is toegepast. Speciaal voor de leden van de Vakgroep GLAS is er een rekentool ontwikkeld waarmee zij kunnen aantonen dat het geleverde glas aan de NEN3569 voldoet.



Werksituatie

Uiteraard heeft de keuze van het glas grote invloed op de werksituatie. Denk bijvoorbeeld aan de toetreding van daglicht. Cor Wittekoek: "Het spreekt voor zich dat de situatie in een kantoorpand weer een andere aanpak vereist dan die in een fabriekshal. Daarom is het aanbrengen van glas altijd maatwerk. Ook daarom is het goed, om gebruik te maken van de kennis en ervaring van bedrijven met het GLASkeur mensen."

Circulair glas

Ook duurzaamheid is van belang. Cor Wittekoek "Isolatieglas draagt niet alleen bij aan het verminderen van het energieverbruik van een gebouw. Isolatieglas krijgt ook steeds meer de functie van opwekken van energie door allerlei technieken." Glas is voor 100% recyclebaar, als het gescheiden wordt ingezameld. Daarmee is glas één van de meest circulaire bouwmaterialen. Glas dat wordt vervangen, kan worden ingezameld via Stichting Vlakglas Recycling Nederland in Zoetermeer. Glasbedrijven met GLASkeur maken deel uit van het inzamelnetwerk en dragen bij aan de circulariteit van vlakglas.

Per 1.000 kg ingezameld vlakglas kan 116 kg uitstoot van CO2 worden bespaard!



Dé verf- en glasgroothandel van de regio!

VERGLASCO

kleurrijk & glashelder

Extra service: inmeten en plaatsen ▪ eigen productie

Voor contact: Kastanjelaan 78-80 7101 LZ Winterswijk
0543-512475
verkoop@verglasco.nl

GSF ontwikkeld module voor grootschalige toepassing circulair isolatieglas

GSF Glasgroep uit Lelystad heeft begin van dit jaar in haar vestiging in Hilversum een nieuwe productielocatie ingericht voor het vervaardigen van circulaire glaselementen. Oude ruiten worden niet langer weggegooid, maar geogst, gereviseerd en als hoogwaardig isolatieglas weer toegepast. Hierdoor reduceren ze de CO2 uitstoot ten opzichte van traditionele glasproductie met 42%.

“Onze circulaire productielocatie is inmiddels volop in bedrijf”, zegt directeur Maarten Rood van GSF. “Circulair glas is een groot succes, ons duurzame en circulaire glas concept slaat goed aan in de markt. De eerste contracten met grote aannemers van renovatiewerken en glasschadeherstel bij

woningcorporaties zijn getekend. Op deze manier krijgen we de cirkel, van het oogsten van het glas tot en met het plaatsen als circulair glas, rond.”

“Het circulaire glas heeft dezelfde kwaliteit als nieuw glas. Denk daarbij aan de vereiste NEN normering, garantie en CE keurmerk. Het is nu we een circulaire oplossing ontwikkeld hebben, gewoon zonde om de grote bult glas die technisch nog goed is, weg te gooien.”

GSF geeft voor belangstellende productie demonstraties op onze locatie in Hilversum. Ook zijn zij doorlopend op zoek naar renovatieprojecten waarbij oude beglazing vrijkomt. Zodat zij ook die een circulaire toekomst kunnen geven.

Voor vragen of afspraken; maarten@gsfglasgroep.nl



Eeuwigdurend circulaire aluminium gevels

Eeuwigdurend hoogwaardige circulaire aluminium gevels mogelijk maken, dat is de missie van het haalbaarheidsonderzoek PerpetuAL. De ambitie is dat dit leidt tot een halvering van CO2 binnen zeven jaar. De VMRG, de brancheorganisatie voor de metalen gevelbouw, krijgt samen met 17 innovatieve partners subsidie

door RVO toegekend om dit haalbaarheidsonderzoek uit te voeren.

De deelnemende bedrijven vertegenwoordigen de volledige circulaire kringloop van gevelbouw, onderhoud, urban mining, demontage, hergebruik van geveldelen, inzameling en scheiding, her-smelten en extruderen

tot circulair ontworpen gevelsystemen die weer terug de gevel in kunnen. Samen met kennisinstellingen en kennis- en ICT partners hebben alle ambitieuze plannen qua onderzoek en vervolgstappen. VMRG is penvoerder en coördineert samen met Real Capital Sytems dit project. Binnen PerpetuAL toetsen de partners diverse circulaire oplossingen op technische en financiële haalbaarheid en impact op klimaat en circulariteit.

GLAS VAN VEEN

Glas Van Veen - all-round glaspartner in techniek en prijs

Professioneel glasbedrijf in **montage en groothandel** met veel no-nonsense glasexpertise. Al 40 jaar sterk in het leveren en plaatsen van de juiste beglazing in product, techniek, prijs en aanlevering. De onafhankelijke inkooppositie bij toonaangevende glasfabrikanten en producenten van gevel- en plaatsingsproducten in het binnen- en buitenland geeft extra flexibiliteit en een volledig actueel (voorraad)assortiment.

Wekelijkse **handelsleveringen** met professioneel (glas)transport vanuit de bedrijfshal in Woerden (direct aan de A12) met bokleveringen met autolaadkraan of los met resteelwagens.

Partner voor montage in nieuwbouw, renovatie, transformatie en interieurtoepassingen voor een marktconforme prijs en eigen professioneel plaatsingsmaterieel.

Maatschappelijk Verantwoord Ondernemend; glaslatten zijn projectmatig FSC® gecertificeerd, actieve



deelname aan **Vlakglasrecycling NL**, gecertificeerd op prestatieladder **CO2 reductie** en met Cor Werkt Beter (zusterbedrijf binnen de Kleyweg Groep) zeer actief in sociale re-integratie (**SROI/PSO**) met inzet van productief kwetsbaar personeel op de arbeidsmarkt.

In beide segmenten zijn snelle en **praktische informatieve offertes** maatgevend voor de keuze om zaken te doen. Ervaren klantgeoriënteerde medewerkers delen graag (digitale) kennis voor de juiste glasoplossingen op basis van actuele normen en prestatie eisen.

BEKIJK ONZE KORTE BEDRIJFSIMPRESSIE OP YOUTUBE

BEZOEK ONS OP: WWW.GLASVANVEEN.COM

Goedereede · Oud Gastel · Goes



HBM Dakbedekking al 75 jaar uw dakbedekkingen specialist!

Bij HBM Dakbedekking bent u ervan verzekerd dat u met een specialist te maken heeft. Het bedrijf bestaat 75 jaar, en dat is best bijzonder in deze branche.

Traditionele waarden als betrouwbaarheid en gegarandeerde kwaliteit worden gecombineerd met nieuwe technieken en innovaties. HBM staat bekend om hun vakkundigheid en service.

Het leveren van een kwalitatief goed dak met een lange levensduur vraagt om topproducten én goed geschoold personeel.

Naast de inhoudelijke kennis van ons team over de materialen die HBM gebruikt en kennis over het verwerken en onderhouden van de daken, investeert HBM veel in veiligheid. Veilig werken op hoogte is een prioriteit.

HBM heeft veel ervaring in het aanleggen, onderhouden en repareren van allerlei soorten daken. Er wordt gewerkt met bitumineuze en kunststof dakbedekking, maar ook voor een dakterras of een milieuvriendelijk vegetatiedak - eventueel voorzien van zonnepanelen kunt u bij HBM terecht.

Uiteraard behoren dakinspecties en adviseren over specifieke situaties ook tot de dienstverlening.

Hoewel HBM Dakbedekking ook werkt voor particulieren, is er vooral sprake van zakelijke opdrachtgevers. Bedrijven, industrie, aannemers, corporaties, VvE's, overheid en instellingen. Veelal gaat het om grotere projecten in de regio Groot Rijnmond, die volledig op maat worden uitgevoerd.

Voor meer informatie www.hbmdakbedekking.nl of bel 0180 619 000.

OSKAM
STUKBOUWERS & AANNEMERSBEDIJF

Tel: 0172-614457
Mobiel: 06-53881565
info@oskam-bodegraven.nl
www.masterplast-nederland.nl



Goemaat B.V.

Goemaat B.V. is met 3 vestigingen actief in Nederland. Vanuit onze vestigingen in Goedereede (Zuid-Holland), Goes (Zeeland) en Oud-Gastel (Noord-Brabant) bedienen wij voornamelijk de markt in zuidwest Nederland. Al ruim 30 jaar bestaat Goemaat en zijn we uitgegroeid van een eenmanszaak naar een onderneming met circa 80 medewerkers.

We produceren zelf hoogwaardige kunststof en aluminium kozijnen. De ontwikkelingen op het gebied van de gevels staat niet stil en we merken met name dat de duurzaamheid en hergebruik van materialen terugkomt. Samen met onze vaste en betrouwbare leveranciers maken we elk jaar stappen om duurzame producten te gebruiken. zo worden er steeds vaker hoog isolerende kozijnen toegepast en beglazing in triple HR+++.



jaren zijn wij lid van onder andere bouwend Nederland, VMRG, GBO en koninklijke metaalunie.

Wilt u meer weten over Goemaat? Neem dan contact met ons op via de telefoon en mail.

Meer informatie zie www.goemaat.nl

GEZE
GEZE is uw specialist voor deur- en raamsystemen.
Bekijk de producten & oplossingen van GEZE op www.geze.nl

GEZE ECdrive T2
Het meest energiebesparende schuifdeursysteem

BENG GLAS Het beste isolatieglas ter wereld: $U=0,40$
Gehard vacuüm isolatieglas

Beste isolatiewaarde ($U=0,4$)	6x minder en kleinere afstandhouders	Ideaal voor renovatie; dun en licht van gewicht
Gehard: 5x sterker, letselveilig, geen thermische breuk	Vrij van condensatie aan binnenzijde	Eerlijke prijzen
15 jaar garantie, 25 jaar min. levensduur	Geluidsreductie (dB=36)	Milieuvriendelijk

www.bengglas.nl info@bengproducts.nl +31 (0)13 534 22 26

ALTIJD EEN PASSENDE OPLOSSING VOOR UW ENERGIEVRAAGSTUK

BEZOEK ONS OP STAND A015

CAT SOLAR WKK NOODSTROOM 24/7 SERVICE

WE TAKE CARE OF IT.

VAKBEURS ENERGIE Stand 3.C0030

imbema
Meet- & regeltechniek

VAKBEURS ENERGIE
Stand 3.C0030

STIEBEL ELTRON

Ons serviceteam staat voor u klaar

BEL ONS 073-6230000

www.stiebel-eltron.nl

Jeco Energies Group
WHEN POWER BECOMES SMART

DSG
INDUSTRIAL ENERGY

GENS
RENTAL

www.jecoenergies.com

hoogspanningsinstallaties | industriële elektrische installaties | tijdelijke stroomprojecten wereldwijd

VAKBEURS ENERGIE
11-12-13 OKT. 2022 BRABANTHALLEN

Bezoek ons op stand B086 tijdens de Vakbeurs Energie.
11 t/m 13 oktober, Brabanthallen, Den Bosch

Met live demo luchtbevochtiging!

www.condair.nl | 020-7058200
Luchtbevochtiging, luchtontvochtiging en adiabatische koeling

condair

IMI AERO-DYNAMIEK

Uw betrouwbare partner in gebouwprestaties

IMI Aero-Dynamiek B.V.
Havenstraat 9, 3861 VS Nijkerk

telefoon: +31 (0)33 245 90 64
e-mail: welkom@aero-dynamiek.nl
www.aero-dynamiek.nl

Vakbeurs Energie 2022

Vakbeurs Energie is hét jaarlijkse ijkpunt voor professionals om de balans op te maken op het gebied van energie. Drie dagen lang komt alles en iedereen op het gebied van energiebesparing en duurzame energieopwekking samen voor het grootste live energieplatform van Nederland.



bij, neem deel aan interactieve lezingen en live demonstraties en doe waardevolle contacten op.

Aanbod op Vakbeurs Energie
Op Vakbeurs Energie vindt u de

laatste innovaties en ontwikkelingen op het gebied van:

- Inkoop en verkoop van energie
- Verbruiksbesparende maatregelen voor productieprocessen in de industrie
- Verbruiksbesparende maatregelen voor gebouwen
- Duurzame energie
- Energiemanagement
- Elektrische mobiliteit
- Wet- en regelgeving / subsidies
- Verenigingen, instituten, opleidingen en media

Ongekende uitdagingen voor Nederland in transitie

Nederland staat voor uitdagingen en is volop in transitie. Iedereen wil oplossingen! Technologische ontwikkelingen maken het voorheen onmogelijke mogelijk. Vernieuwers plukken daar de vruchten van met innovatieve concepten.

Binnen 10 jaar moet de Nederlandse CO₂-reductie met 49% gedaald zijn ten opzichte van 1990. In 2050 moet ons land nagenoeg

klimaatneutraal zijn. Harde doelstellingen en kostbare ingrepen. Die echter vooral ook veel kansen met zich meebrengen.

Al 10 jaar hét platform

Vakbeurs Energie is al meer dan 15 jaar hét zakelijke platform op het vlak van duurzaamheid en energie. In 3 dagen delen vrijwel alle koplopers in besparing, opwekking en opslag hun kennis met duizenden beslissers.

De beurs is een niet te onderschatten schakel in de energietransitie, als bindend element en ter bevordering van kennisdeling en business. Gelijktijdig - onder de vlag van de Nationale Energie Week - met de vakbeurzen PREFAB, Zero Emission | Ecomobiel en Industrial Heat & Power.



VAKBEURS ENERGIE
11-12-13 OKT. 2022 BRABANTHALLEN

Locatie en openingstijden

Vakbeurs Energie wordt georganiseerd door 54events en vindt plaats van dinsdag 11 t/m donderdag 13 oktober 2022 in de Brabanthallen in 's-Hertogenbosch.

Openingstijden

Dinsdag 11 oktober
10:30 - 17:00 uur

Woensdag 12 oktober
10:00 - 17:00 uur

Donderdag 13 oktober
10:00 - 17:00 uur

Tickets
Kaarten zijn gratis bij tijdige voorregistratie. Voorregistratie is mogelijk via deze website - van dinsdag 16 augustus tot en met maandag 10 oktober 2022. Kaarten aan de deur kosten € 25,- exclusief BTW.

Adres
Brabanthallen
Diezekaade 2
5222 AK 's-Hertogenbosch

'Helpt Nederlandse stroom komt van zonnepanelen en windmolens'

Zonnepanelen en windmolens waren in juni goed voor bijna de helft van alle opgewekte energie, zo meldt energieleverancier Zonneplan. Volgens de onderneming is het record vooral te danken aan zonneparken en zonnepanelen op daken. Die zorgden voor bijna 31 procent van de totale elektriciteitsvoorziening. Windmolens waren goed voor een kleine 15 procent van alle stroom.

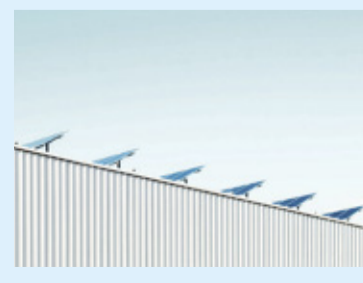
De cijfers zijn deels te verklaren door het weer. Als de zon veel schijnt, wekken zonnepanelen

meer stroom op. En in maanden met veel wind bewijzen windmolens hun waarde.

Maar de opmars van zonnepanelen is ook een gevolg van de enorme run op zonnepanelen die sinds oktober vorig jaar gaande is, geeft Zonneplan aan. Naar schatting wekt inmiddels een op de drie huishoudens eigen stroom op.

Dat laatste heeft ook zijn keerzijde. Mede door de komst van de vele zonneparken, windturbines, laadpalen en warmtepompen is het stroomnet in Nederland

behoorlijk vol geraakt. Vorige maand meldde minister Rob Jetten (Energie) dat het net in sommige provincies zelfs zo vol is dat er voorlopig geen nieuwe bedrijven meer kunnen worden aangesloten voor zowel opwekking als afname van elektriciteit.



Netkrapte? Bouw duurzaam door met battery packs

“Sorry meneer, maar uw grootverbruikaansluiting is écht pas beschikbaar vanaf Q4 2025. Als u nu wilt bouwen, kunt u een 125 Ampère-aansluiting krijgen.” Door de versnelde energietransitie en teruglevering door bijvoorbeeld zonnepanelen, raakt het elektriciteitsnet in rap tempo overbelast. Wie toch wil doorbouwen, moet creatief zijn. De stroom-oplossing? Reusachtige batterijen, battery packs genoemd.

Het elektriciteitsnet staat onder hoogspanning. Door verduurzaming en de toenemende bouwbehoefte door woningproblematiek is er met de dag minder netcapaciteit beschikbaar. In grote delen van Noord-Holland, Flevoland, Gelderland en Friesland is de nood nu al hoog, en netbeheerders verwachten dat dit snel erger zal worden.

De gevolgen voor de bouw zijn groot. De wachttijden voor een grootverbruikaansluiting lopen op tot vele jaren. Soms kan de projectlocatie geen grote aansluiting krijgen, of is een aansluiting helemaal niet mogelijk. Voor veel bouwers en ontwikkelaars is wachten geen optie. De financiële risico's van vertraging zijn simpelweg te hoog. En dus moet er out-of-the-box gedacht worden over de stroom-voorziening.

De eerste gedachte: diesel-generatoren

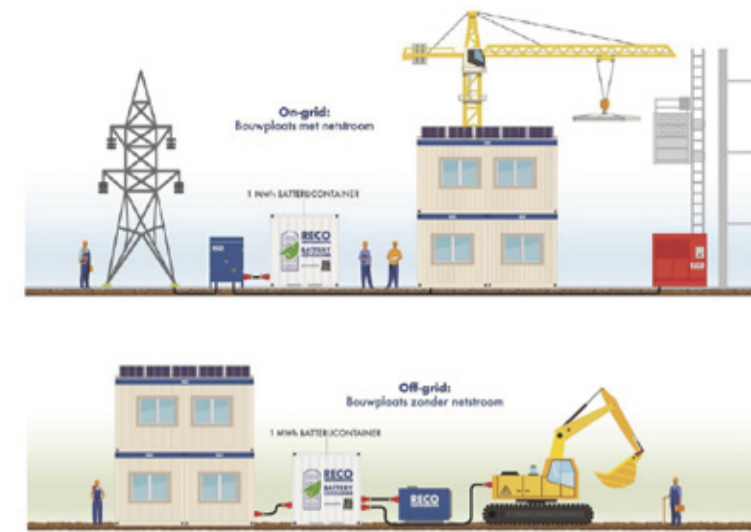
Diesel-generatoren die een probleem oplossen dat mede wordt veroorzaakt door verduurzaming. Ironisch, maar wel de praktijk. De meeste bouwbedrijven die geen stroomaansluiting hebben bij de start van het project, kiezen uit gewoonte voor tijdelijke stroom via generatoren. Maar deze diesel-aggregaten zijn een stap achteruit als het gaat om duurzaam bouwen. Want niemand zit te wachten op uitstoot, geluidsoverlast en de kosten van duizenden liters brandstof.

Technische bedrijven rekenen op fors hogere energierekening

Energy Services koopt energie in voor zeker tweehonderd bedrijven die zijn aangesloten bij FME, dat bedrijven in de technologische industrie vertegenwoordigt. Volgens de belangenbehartiger stijgt de gemiddelde energierekening voor een FME-bedrijf mogelijk van 50.000 euro naar 200.000 euro. Dat is om meerdere redenen zorgelijk, zo klinkt het.

Belangenbehartiger Energie en Klimaat Robert van Beek van FME legt uit dat de energieprijzen de laatste tijd al hard zijn opgelopen. Daarnaast zullen bedrijven niet anders kunnen, dan de hogere kosten door te berekenen, met prijsstijgingen van onderdelen en materialen tot gevolg. Als laatste wijst Van Beek erop dat niet bekend is of het hierbij blijft. "De levering van gas uit Rusland staat onder druk en het einde van

de oorlog in de Oekraïne is nog niet in zicht", schrijft hij in zijn blog. Van Beek hoopt dat het kabinet ruimte ziet om de belastingen op energie te verlagen. Verder ziet de organisatie een aantal oplossingen om het leed te verzachten. Zo zou de productie van groen gas en de import van vloeibaar gemaakt gas (lng) moeten worden verhoogd. Verder zou de Nederlandse gasproductie opgevoerd kunnen worden. Daarnaast is het onder andere zaak dat er energiebesparende maatregelen worden getroffen zoals isolatie en duurzame technologie zoals warmtepompen.



Duurzaam alternatief: battery packs

Onder andere voor de bouw- en infrasector is er een 100% duurzaam alternatief ontwikkeld voor de diesel-generator: de battery pack. Dit batterijsysteem heeft talloze voordelen: geen geluidsoverlast, geen emissie, geen brandstof en geen tankbeurten meer én kostenbesparing op (grotere) netaansluitingen. Ze zijn inzetbaar in 2 situaties: bouwen mét en zonder netstroom.

Bouwen met netstroom: on-grid stroomvoorziening

Bij de meeste bouwprojecten is wel een netaansluiting beschikbaar, maar deze is lang niet toereikend. Er is bijvoorbeeld maximaal 125 Ampère beschikbaar, terwijl er op piekmomenten 400 of meer nodig is. Van de bouwplaatsinrichting tot de afbouwfase neemt de stroombehoefte voortdurend toe. Dus moet er gekeken worden naar oplossingen om het tekort op te vangen. Een grote battery pack, ook wel batterijcontainer genoemd, is zo'n oplossing. Het net laadt de batterij op als de stroombehoefte laag is. De batterij levert vervolgens de extra capaciteit op piekmomenten. Dit wordt ook wel peakshaving genoemd.

Bouwen zonder netstroom: off-grid stroomvoorziening

Bouwt u zonder aansluiting op het vaste stroomnet, dan spreken we van 'off-grid bouwen'. Een off-grid situatie kan tijdelijk zijn, als de netaansluiting alleen in de eerste bouwfase ontbreekt. Er zijn ook genoeg voorbeelden waarbij er tijdens het hele project off-grid wordt gewerkt. Natuurlijk is het mogelijk om een vervuilende generator in te zetten als continue off-grid stroomvoorziening. Wie echter één of meerdere battery packs naast het aggregaat zet, vermindert de uitstoot drastisch. Dit helpt weer bij het sneller verkrijgen van bouwvergunningen. Daarnaast hoeven bouwers minder vaak te tanken en is er minder geluidsoverlast.

In de praktijk zijn de battery packs op veel verschillende manieren in te zetten. Zo kan een aggregaat in de daluren, bij een lage stroombehoefte, de battery packs opladen. De batterijen ondersteunen vervolgens het aggregaat tijdens de piekmomenten op de bouw. Een nog duurzamere oplossing is de combinatie van battery packs en zonnepanelen.

Batterijlijn; voor iedere klus de juiste batterij

Schoner en stiller werken wordt steeds vanzelfsprekender op bijvoorbeeld de bouwplaats, in de infra en op evenementen. U wilt uitstoot en geluidsoverlast voorkomen, maar wel flexibel, wendbaar en rendabel kunnen werken.

Batterijsystemen zijn de oplossing. Zij vormen de basis voor een configuratie op maat. Bredenoord biedt u batterijen in vijf vermogens van 15, 80, 150, 300 en 600kW. Onze experts vertellen u graag welk model het beste bij uw behoefte past.



Bel of mail voor vrijblijvend advies met ons Rental team via +31 (0)55 301 85 01 of rental@bredenoord.nl | www.bredenoord.com

YOUR
zero emission
energy solution

BEZOEK
STAND
6.A027

SAFE LIFEPO4
LITHIUM TECHNOLOGY

100%
CO₂ REDUCTION
vs. traditional power

NOISE LESS | **SMART GENERATOR**
START & STOP

75.000H BATTERY LIFE

PV READY AC DC | **GPS TRACKING**

REMOTE OPERATE AND MONITORING

www.epowerunit.com **NST**

Het warme gevoel van zekerheid **albrand** stand 3.C.080

Een teure den klant met een perfect geregeld binnenklimaat. Dat is zeker.

Albrand B.V. - Zevenaar - 0316-24 68 49 - www.albrand.nl

vloer • wand • plafond verwarmen verkoelen

SADURA Flatmate®

Dé douche-wtw voor de bestaande bouw

- Plug & Play
- Rendement tot 42,6%
- Al vanaf € 495,-

info@elestor.nl
www.elestor.nl

electricity storage
at an unrivalled cost level

BCRG
Kwaliteit & Gelijkwaardigheid

Kies voor zekerheid
Kies voor gecontroleerde verklaringen

De BCRG openbare databank biedt een overzicht van goed onderbouwde en gecontroleerde verklaringen op het terrein van:

- Energieprestatie
- Brandveiligheid
- Installatiegeluid

Vind ons op [BCRG.nl](https://www.bcrng.nl)

METERINSIGHT

www.meterinsight.com | Karl Millockerhof 19, 3543HV Utrecht | Standnummer: 6.D020

Aan uw energiecontract kunt u weinig veranderen, hoe u ermee omgaat wel.

Collectieve energie ouderwets of de oplossing?



Vakbeurs Energie
Stand 3.C052

Beurs informatie

techem

Jóuw energie.

Ontdek het Power Station energieopslagsysteem voor woning en gebouw

Vakbeurs Energie
11-13 oktober 2022
Brabanthallen
Den Bosch
Stand 6.B110

hg.news/PowerStation

:hager



Na september eerste huizen met waterstof verwarmd

In de Gelderse plaats Lochem wordt in oktober een groep huizen op een waterstofleiding aangesloten. Tien monumentale villa's gaan van het aardgas af en krijgen via een plaatselijk waterstofnetwerk 100% waterstof, geleverd. Deze praktijktest gaat minimaal drie jaar duren. De initiatiefnemers noemen het "verduurzamen van erfgoed met behoud van de erfgoedwaarde".

Het verduurzamen van monumentale panden is moeilijk. Vaak mag het uiterlijk van gevels en daken niet worden aangepast. Daardoor is isolatie of bijvoorbeeld het plaatsen van zonnepanelen niet mogelijk. En zonder isolatie is het installeren van een warmtepomp niet rendabel. Ook voor hybride warmtepompen geldt dat ze beter werken in een geïsoleerde woning.

In theorie kan waterstof dus uitkomst bieden. Waterstof kan in een CV-ketel op een vergelijkbare manier als aardgas in de warmtevraag voorzien. Ook kan het gebruikt worden in hybride warmtepompen.

In het Gelderse Lochem is daarom een proef gestart met het verwar-

men van tien monumentale villa's met waterstof. Het project is onderdeel van het nationale onderzoeksprogramma HyDelta dat veilige toepassing van waterstof in de bestaande gas-, transport- en distributienetwerken onderzoekt.

Wereldprimeur

Voor het eerst in de wereld wordt in Lochem waterstof in bestaande én bewoonde huizen gebruikt. Tevens is het de eerste keer dat woningen van bijna 100 jaar oud op waterstof worden aangesloten. Ook heeft ingenieursbureau Ekinetix - dat de waterstofvoorziening heeft ontwikkeld en ontworpen - samen met Gavilar een uniek odorisatiesysteem ontwikkeld, dat voor de eerste keer wereldwijd toegepast is. Dit geurstof-systeem zorgt ervoor dat het gas bij een onverhoopte lekkage te ruiken is en vormt een blauwdruk voor verdere ontwikkelingen.

Jaco Reijkerkerk, commercieel directeur bij Ekinetix: "Dit is een demonstratieproject met een concept gereed voor verdere opschaling. Een brede toepassing van waterstof in gebouwde omgeving is nog een tijdje weg, er is

namelijk nog te weinig hernieuwbare waterstof beschikbaar. Toch is het belangrijk nu al praktijkkennis op te doen, om het vanaf circa 2030 breder toe te passen."

Het waterstofgas wordt aangeleverd door de industriële gassenleverancier Westfalen in de installatie, die ontwikkeld is door Ekinetix en door Westfalen bediend zal worden. Ekinetix coördineert voor Westfalen het technisch ontwerp, de vergunningen en documentatie. Reijkerkerk: "Veiligheid is een belangrijke randvoorwaarde. Dit betreft de technische installatie zelf, maar zeker ook veiligheid voor de bewoners: odorisatie van de waterstof wordt gedaan zoals dat bij aardgas het geval is."

Geen verschil

De waterstof moet straks de villa's bereiken via de aardgasleiding. De aanpassingen daaraan en het verzekeren van de veiligheid is in handen van netbeheerder Alliander en de energiecoöperatie LochemEnergie. Er wordt gebruik gemaakt van industrieel waterstofgas van Westfalen Gassen Nederland BV. De verwarmingsketels komen van Remeha.

Standnummer 03-B076

Kom jij Vincent ontmoeten op de Vakbeurs Energie?

itho daalderop

ALL-ELECTRIC READY
DE HYBRIDE OPLOSSING
VAN DE WARMTEPOMP EXPERT

ALL-ELECTRIC-READY.NL

MITSUBISHI ELECTRIC
WARMTEPOMPEN & AIRCONDITIONERS

ALKLIMA
KLIMAATOPLOSSINGEN

TEM KET

Temket wenst u een prettige Vakbeurs Energie

Temket; dé specialist in universele isolatiematrassen

STAND A025

laden met de zon

zoppi

myenergi

'Aandeel hernieuwbare energie in totale verbruik gedaald'

Het aandeel hernieuwbare energie in het totale energieverbruik in Nederland is vorig jaar gedaald. Dat meldt het Centraal Bureau voor de Statistiek (CBS) op basis van voorlopige cijfers. Het verbruik van zonne- en windenergie nam wel toe. Vanwege strengere Europese duurzaamheidscriteria werd minder biomassa meegeteld in het aandeel hernieuwbare energie.

Volgens het CBS is het nog onduidelijk hoe die criteria

precies moeten worden toegepast. Biomassa wordt vooral gebruikt om warmte te produceren. Dat gebeurt meestal door de verbranding van hout. Daarnaast wordt biomassa ook gebruikt voor het opwekken van elektriciteit en voor het vervaardigen van biobrandstoffen.

Vorig jaar was het aandeel hernieuwbare energie 12 procent van het totale energieverbruik. In 2020 was dit nog 14 procent. Het verbruik uit

windenergie steeg met ruim een derde. Vooral het verbruik uit windmolens op zee nam, met 71 procent, flink toe doordat er windmolenparken het hele jaar in werking waren.

Het verbruik uit zonne-energie groeide vorig jaar met 28 procent en de installatie van nieuwe zonnepanelen is de belangrijkste oorzaak van die toename. Inmiddels is zonne-energie goed voor meer dan 2 procent van het totale verbruik.

Klein Comfort Techniek B.V.
Leverancier van Thermia warmtepompen

Of het nu gaat om water/water of lucht/water warmtepompen, voor elke toepassing is er een maatwerkoplossing.

Klein Comfort Techniek is met Thermia de juiste keus in betrouwbaarheid, comfort en Scandinavisch kwaliteit.

Creating Comfort



Adsensys

ADSSENSYS IS DÉ SPECIALIST IN SCHAALBARE GROENE WATERSTOF PRODUCTIE, OPSLAG EN LEVERING.

The future in green hydrogen is now!!

www.adsensys.nl



INTERGAS®

www.intergas.nl



PHOE, hét centrum voor energie-opleidingen
Hoeveel zonnepanelen en windmolens moeten er komen?
Hoe kunnen we een gebouw het beste verduurzamen?
Voor welke technieken en toepassingen van duurzame energievoorzieningen kies je?
Allemaal vragen voor de energiedeskundige die kennis, kunde en vaardigheden nodig heeft voor het succesvol aanpakken van energievraagstukken.

Opleidingsaanbod PHOE
• Energieconsulent • Introductie Energietechniek • Duurzame Energie • Thermodynamica • Advieskunde

PHOE is opgericht door ECN en een aantal Universiteiten en Hogescholen.
Naast klassikale/online opleidingen verzorgt PHOE ook incompany maatwerk.

BEZOEK ONS OP DE VAKBEURS **phoe.nl**



prefab processing lines

Vraag onze prefab brochure aan!

Bent u werkzaam in de houtskeldebouw? ISM heeft een **productielijn met diverse hulpmiddelen** ontwikkeld, speciaal gericht op de prefab-industrie. Hiermee **verkort u wachttijden** en kunt u de verschillende stappen in het productieproces van uw prefab onderdelen **optimaal op elkaar afstemmen**. Bezoek onze prefab website voor een compleet overzicht van onze producten.

prefab.ismgroup.nl

ISM Machinery B.V.
Hudsonweg 10, Goes
info@ismgroup.nl
0113-405035

Meer informatie
www.ismgroup.nl

INVENTIVE IN PROCESSING

OVERZET Prefab, Lichtgewicht
SCHOORSTENEN Brandwerend

Voor renovaties leveren we overzet schoorstenen in ieder gewenste stijl. Met één hijsbeweging heeft u een nieuwe en moderne schoorsteen op uw pand. Er zijn geen aanpassingen aan de bestaande constructie nodig vanwege het lage eigen gewicht.

EXCLUSIEVE
SCHOORSTENEN



Standnummer: A066



Cembrit reikt vezelcement oplossingen aan waarmee eenvoudig aan gestelde eisen kan worden voldaan, zoals bouwfysica, brandklasse en WBDBO voor compartimenten, ongeacht de gekozen gevelbekleding. Voor meer info: www.cembrit.nl.

Bezoek ons op de PREFAB vakbeurs
11, 12 en 13 oktober 2022
Stand 1.A053

CEMBRIT

DE MEEST DUURZAME WAND VAN NEDERLAND



Bezoek ons op PREFAB
Stand 1.C046 | faay.nl

Vakbeurs voor industrieel en modulair bouwen & renoveren

PREFAB richt zich tot professionals met interesse in off-site bouwen en renoveren. Leveranciers en koplopers in uitvoering binnen de B&U tonen er op de beursvloer hun – direct toepasbare – oplossingen, terwijl de experts in de theaters de bezoekers bijpraten over de laatste ontwikkelingen.

Volop innovatie in bouw en renovatie

In de bouw- en renovatiesector wordt volop geïnnoveerd. Dat moet ook wel, gezien het grote tekort aan arbeidskrachten en de opgave die voortvloeit uit de gemaakte bouw- en klimaatafspraken. Ook op het kostbare vlak van bouwfouten is nog een wereld te winnen.

Industrialisatie, modulair bouwen, digitalisering en prefabricage (samen: prefab) zijn ontwikkelingen die daarbij heel goed kunnen helpen. Zij maken sneller, efficiënter en minder foutgevoelig bouwen en renoveren mogelijk.

Een 'eigen' platform voor prefab

Met de beurs PREFAB voorziet organisator 54events (bekend van onder meer de vakbeursen Renovatie en Monument en Vakbeurs Energie) in de behoefte aan een 'eigen' plat-

form voor prefab. De tweede editie vindt plaats van 11 tot en met 13 oktober 2022 in Den Bosch.

PREFAB onderscheidt drie segmenten, die zich allen duidelijk laten terugvinden in zowel het kennisprogramma als op de beursvloer: Ontwerp & Engineering, Componenten & Modules en Logistiek & Assemblage.

De beurs onderscheidt zich door de integratie van bouw en installatie. Naast specifieke producten en ontwerp- en logistieke tools toont PREFAB volledig geïntegreerde toepassingen als:

- Geïntegreerde vloer- en gevel-elementen
- (Duurzame) dakconstructies
- Geïntegreerde installatie- en energiemodules
- Badkamers
- Verbindingstechnieken
- Geïndustrialiseerde componenten (waaronder schoorstenen en balkons)

Gratis toegang, ook tot het kennisprogramma

PREFAB is gratis voor bezoekers die zich tijdig online voorregistreren. Voorregistratie verloopt via de prefabbeurs website.

PREFAB wordt ondersteund door een stevig inhoudelijk kennisprogramma: in samenwerking met de koplopers uit de B&U worden tientallen seminars, symposia en workshops georganiseerd, over alle hot topics uit de sector.

PREFAB vindt gelijktijdig plaats met Vakbeurs Energie, platform voor professionals in warmte, elektriciteit en energiebesparing. Met een toegangsbewijs voor PREFAB kan men kosteloos ook Vakbeurs Energie bezoeken – en andersom.

Data, openingstijden, adres en route

Dinsdag 11 oktober
Woensdag 12 oktober
Donderdag 13 oktober

PREFAB

PREFAB is dagelijks geopend van 10:00 tot 17:00 uur en vindt plaats in de Brabanthallen:

BRABANTHALLEN
'S-HERTOGENBOSCH

Diezekade 2
5222 AK Den Bosch

'Liever isoleren dan zonnepanelen'

Fabrikanten van zonnepanelen kunnen de overweldigende vraag niet aan en de levertijden zijn verdrievoudigd. Daarnaast is er sprake van personeelstekorten waardoor lange wachtrijen zijn ontstaan. Consumentencollectief De Vastelastenbond adviseert daarom op om nu voor woningisolatie te kiezen.

Directeur Dirk-Jan Wolfert van de consumentenorganisatie: "Veel consumenten zijn door het warme weer bezig met zonnepanelen maar die systemen worden door de lange levertijden niet op tijd geleverd. Dit is dus hét moment om over woningisolatie na te denken."

Door de blijvend stijgende energietarieven kiezen steeds meer consumenten voor woningverduurzaming.

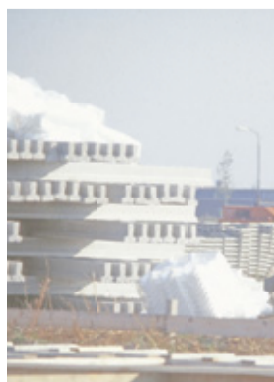
De afgelopen tijd wonnen zonnepanelen aan populariteit. Naar schatting beschikt ondertussen één op de vier woningen in Nederland over deze energiebron. Ondertussen is de vraag vele malen groter dan het beschikbare aanbod. "Er is in deze markt sprake van materiaalschaarste", verduidelijkt Wolfert. "Er kunnen op korte termijn geen zonnepanelen meer geleverd worden. Ook omdat veel leveranciers met personeelstekorten kampen. Wanneer je nu zonnepanelen aanvraagt, worden deze systemen door de extreem grote vraag pas na de zomer geplaatst. Dit jaar profiteer je dus niet meer optimaal van die net geïnstalleerde panelen."

Wolfert ziet voorlopig geen verbetering in de huidige situatie in de zonnepanelenmarkt. De consumenten-

tenorganisatie wijst klanten daarom op de voordelen van woningisolatie. "Isolatie is een goede en snelle manier om de energierekening te verlagen. Spouwmuur- en dakisolatie leveren over het algemeen het meeste voordeel op. In de wintermaanden blijft de warmte langer in de woning hangen terwijl tijdens de warme zomermaanden koude lucht langer behouden blijft. Dat scheelt in de stookkosten", stelt de directeur van de Vastelastenbond. Wolfert raadt consumenten aan om juist nu voor isolatie te kiezen.

Koude maanden

Om wachtrijen te voorkomen, is het verstandig om juist in deze warme periode de woning te isoleren. "Als men nu de woning laat isoleren, worden de stookkosten gereduceerd tijdens koude maanden en juist dán voelen we de hoge energieprijzen het meest."



BERGSCHENHOEK
LUCHTCOMFORT

installatie
VAKBEURS HARDENBERG

13-15 SEPTEMBER | HAL 4 | STAND 415

wij hebben het antwoord! **R-VENT**



Naam	Hal	Standnr.
AB Sales & Trade /Clage	Hal 3	F044
ACR Klimaat B.V.	Hal 7	A022
ACS	Hal 3	D024
Adsensys	Hal 6	D044
Albrand	Hal 3	C080
Alklima	Hal 3	C042
Aq Group	Hal 3	C053
Arrowsol	Hal 6	B004
Atag Verwarming Nederland B.V.	Hal 3	C066
Batenburg	Hal 6	C027
BCRG	Hal 7	D023
Bender Benelux	Hal 6	B041
BENGproducts B.V.	Hal 3	A067
Big Ass Battery	Hal 6	C025
Blauhoff	Hal 6	D025
Bosch Thermotechniek B.V.	Hal 3	D008
Bredenoord	Hal 6	C017
Brink Climate Systems B.V.	Hal 3	A040
BuildingLabel	Hal 3	F087
Burgerhout B.V.	Hal 3	C058
BZW Holland	Hal 7	C026
Caleffi International N.V.	Hal 3	E044
Celsis B.V.	Hal 3	E066
CIAT Benelux	Hal 3	B054
Climate Solutions Holland (CSH)	Hal 3	F034
Comfort Heating	Hal 3	D011
Condair B.V.	Hal 3	B086
Danfoss B.V.	Hal 3	B033
DBT Energie	Hal 6	C009
DEHN NEDERLAND B.V.	Hal 6	B034
DSG	Hal 6	C020
Duco Ventilation & Sun Control	Hal 3	F053
Dutch Climate Systems	Hal 7	A041
Dutch heat Pump Solutions	Hal 3	B020
Elestor	Hal 6	B028
ENCOR	Hal 3	A078
Energy Storage NL	Hal 6	C034
Enerparking	Hal 6	C004
Eplucon	Hal 3	F031
ESNL Start Up	Hal 6	C026
ETHERMA Benelux B.V.	Hal 3	E052
Flamco	Hal 3	A029
Frank GmbH	Hal 3	B087
Geo Nova	Hal 3	F074
Goomeer	Hal 3	F043
Greener Power Solutions	Hal 6	D038
Greeniuz	Hal 7	B022

Naam	Hal	Standnr.
GroenLeven	Hal 6	E026
Hager	Hal 6	B010
Handelonderneming Bergen B.V.	Hal 3	F068
Heliotherm Deltherma	Hal 3	E088
Hensel Nederland B.V.	Hal 6	C038
HMS Networks Benelux	Hal 6	D027
Imbema	Hal 3	C030
IMI Hydronic Engineering B.V.	Hal 7	B012
Infinity Solar Nederland BV	Hal 6	E021
Intergas Verwarming	Hal 3	B034
Inventum Technologies	Hal 3	B042
ISOBOOSTER	Hal 7	A012
Isolatec	Hal 7	E021
Itha Daalderop	Hal 3	B076
Jaga Nederland	Hal 3	D035
JP-Energiesystemen B.V.	Hal 6	B026
Kader Group	Hal 7	D025
Kenter	Hal 6	A012
Klein Comfort techniek B.V.	Hal 3	B015
KSB Nederland B.V.	Hal 3	B079
Kusters Technische Handelonderneming B.V.	Hal 3	E030
Link Associations	Hal 6	E027
Luxxor Sustainable Drain Systems B.V.	Hal 3	E087
Lyr Energy Management Solutions	Hal 6	B027
Masterwatt B.V.	Hal 3	C020
Merford	Hal 3	D054
Meterinsight	Hal 6	D020
Ministerie van Defensie Landmacht	Hal 6	D037
M-TEC Nederland	Hal 3	A077
Myenergi	Hal 6	C037
Nathan	Hal 3	D064
NIBE Energietechniek B.V.	Hal 3	B069
NST B.V.	Hal 6	A027
One Solutions Holland B.V. (OSH B.V.)	Hal 7	D022
Passiefbouwblok	Hal 3	F058
PHOE	Hal 7	C022
Piquillet	Hal 3	E079
Pluimers Isolatie	Hal 3	F050
Pon Power	Hal 6	A015
Prodrive Technologies	Hal 6	B038
Que-tech B.V.	Hal 3	E077
Radsan	Hal 3	D048
Rehau	Hal 3	D044
Remeha	Hal 3	E020
Samura	Hal 3	F026
SCX Solar	Hal 6	C003
Sensor Partners	Hal 3	A087
Siemens	Hal 3	C076
SmartDodos	Hal 7	D032
Socomec b.v.	Hal 6	B035

Naam	Hal	Standnr.
Solyx Energy B.V.	Hal 6	D026
Soudal BV	Hal 7	D006
SpeedComfort	Hal 3	B058
Spirair Luchttechniek	Hal 3	D020
STIEBEL ELTRON Nederland	Hal 7	B032
Techcomlight	Hal 7	B026
Techem Energy Services B.V.	Hal 3	C052
Temket Isolatiematten	Hal 7	A025
Thermatras B.V.	Hal 3	F081
Tonzon	Hal 7	A016
TVVL Kennisplatform Installatietechniek	Hal 3	A045
Vaillant Group Netherlands B.V.	Hal 7	A032
Vedotec	Hal 3	C011
Viessmann Nederland B.V.	Hal 3	E058
Voet Energy Solutions	Hal 6	C010
Weijers Waalwijk	Hal 3	F077
Weishaupt Monarch Nederland B.V.	Hal 3	D031
Western Airconditioning B.V.	Hal 3	B025
Wolf Energiesystemen	Hal 3	B064
WTH	Hal 3	F018
Yokogawa Europe Solutions B.V.	Hal 7	C015



Naam	Standnr.
ABB B.V.	B015
Atelier de l'Avenir	F013
Attema	F016
Bergschonhoek Luchtcomfort	G037
beSteel	A056
Breman Installatiegroep	A046
CAD Serviceburo	F038
CASCO+	E022
Celdex	B033
Cembrit	A053
Construsoft	C016
De Groot en Visser B.V.	E046
DMT Modular	F056
Dutch Cabin Group	B025
Emergo Prefab	B046
Etex Building Performance BV	F055
Europrovyl	E010
Exclusieve Schoorstenen	A066
Faoy Vianen	C046
FIRST BASE Ground Screws	A045
Geberit	B020
IBS	C028
IMP Solutions	D055
Innodeen	C067

Naam	Standnr.
Inpakt	E050
ISM Machinery	D002
Isolectra	D014
Kingspan Unidek	D046
Knauf	G019
Laminated Timber Solutions	G032
Leadax	F049
Lijmexpert B.V.	C022
Minikeuken Benelux	F065
Olcas	D065
Pas Panelen	G018
Peikko Benelux	C015
Portisa	E030
Prevoros	D026
Raab Karcher	B028
RC Panels	D066
Renolution	C002
Robotize Smart Productivity	B016
Roto Frank Dakramen en Zoldertrappen	G014
Sanifab	D015
Sika	E056
Simcas	A026
Simultria	G015
SIP EUROPE	G024
SmartCasco	D033
Sobelcomp SPRL	C049
Spod Benelux B.V. Gebruiksklare badkamers	G055
Stamhuis	A023
Stichting Passief Bouwen	E007
SituSoft AB	B050
TECE	E014
Tectum Prefab Solutions	D022
Terhalle B.V.	A034
The Binding Factor	C056
Unilin Prefab Solutions	F046
Van Beek	E034
Van den Elsen Houtbouw B.V.	A033
Van Walraven	C034
VanderSanden	F026
VBI VERKOOP MAATSCHAPPIJ B.V.	B058
Ventilair	F029
Viton	G046
VKU Prefabs	G054
Voestalpine Sadef NV	D008
WAGO	E002
Walraven	G025
Wandshop.nl	G065
Wedi Benelux	C066
Witzand Bouwmaterialen	D045
Wohler Retrotec Europe B.V.	A006



**Slimmer.
Duurzamer.
Sneller.**



ABB deelt installatiekennis op PREFAB

11 - 13 OKT 2022, Brabanthallen 's-Hertogenbosch

De bouw schaaft op. Woningen moeten steeds efficiënter, sneller en flexibeler worden geproduceerd. Standaardisatie gecombineerd met maatwerk is de sleutel voor conceptueel, duurzaam, snel en betaalbaar bouwen. ABB deelt graag kennis en ervaring op het gebied van slimme installatie in prefab-productiemethoden. Praat eens met onze co-creatie specialist, je vindt ABB in hal 1 standnr. B015 abb.nl/lowvoltage

Let's write the future. Together.

